

# คู่มือการใช้งานเบื้องต้น

# iNNEKT

Innovative Technology

สำหรับเครื่องบันทึกภาพกล้องวงจรปิด

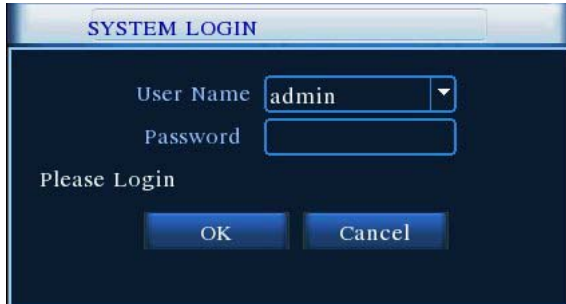
รุ่น ZLD104A/ZLD504A/ZLD508A/ZLD516A

## หัวข้อ

1. การตั้งเวลาเครื่อง
2. การฟอร์แมตฮาร์ดดิสก์
3. การตั้งค่าการบันทึก
4. การเลือกรูปแบบการบันทึก
5. การดูภาพย้อนหลังผ่านตัวเครื่อง
6. การสำรองภาพด้วย USB
7. การใช้งานโปรแกรมผ่านเครื่องคอมพิวเตอร์



## การเชื่อมต่ออุปกรณ์



การเข้าใช้งานระบบครั้งแรก ค่ามาตรฐานคือ

User: admin

Passwords: ปล่อยให้ว่าง

กด OK

การทำงานของระบบคลิกซ้ายคือการเข้าใช้งาน คลิกขวาคือการย้อนกลับไปยังเมนูก่อนหน้า

### 1. การตั้งเวลาเครื่องบันทึก

คลิกขวา Main Menu > System > General สามารถเปลี่ยนเป็นภาษาไทยที่เมนูนี้ เลือก Language > ไทย

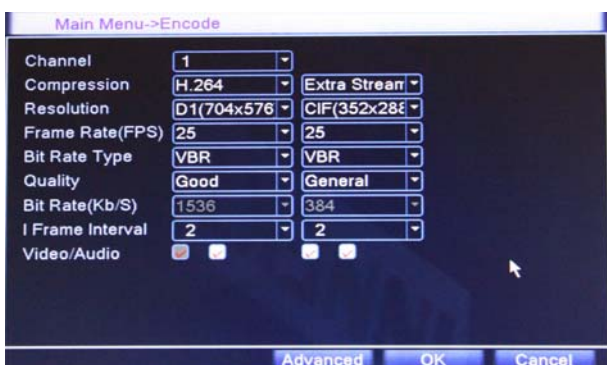
### 2. การฟอร์แมตฮาร์ดดิสก์

คลิกขวา เลือก ขวา Main Menu > HDD Manage > เลือก HDD ที่ต้องการ > เลือก Format Disk > เลือก OK



### 3. การตั้งค่าการบันทึก

คลิกขวา Main Menu > ENCODE



**3.1 Channel** คือการเลือกกล่องที่ต้องการบันทึก สามารถเลือก ALL คือการตั้งค่าของกล่องทั้งหมด

**3.2 Resolution** เลือกขนาดของภาพ

D1 ขนาดของภาพ (704 x 576) ค่าแนะนำ

CIF ขนาดของภาพ (352 x 288)

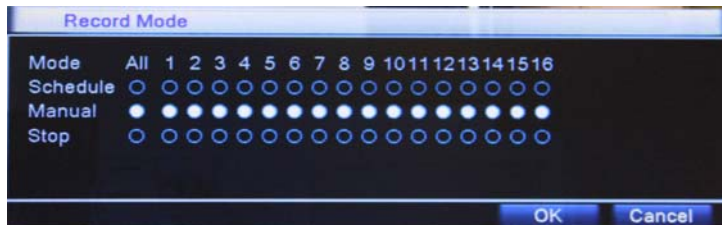
QCIF ขนาดของภาพ (176 x 144)

**3.3 Frame Rate** คือการเลือกความเร็วในการบันทึก ภาพต่อวินาที 25 ภาพต่อวินาที

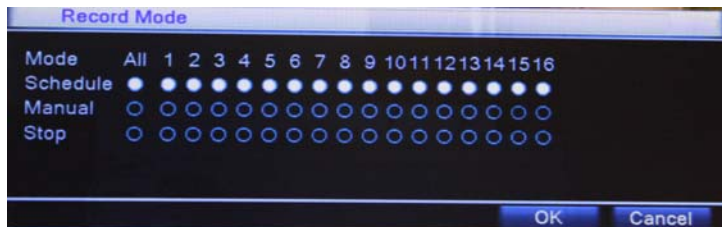
#### 4. การเลือกรูปแบบการบันทึก

สามารถเลือกการบันทึกแบบ บันทึกตลอดเวลา, บันทึกเฉพาะวันเวลาที่ต้องการ, บันทึกเฉพาะเมื่อมีเหตุการณ์

##### 4.1 การตั้งค่าให้บันทึกตลอดเวลา (จะแบ่งข้อมูลทุก 60 นาทีที่สามารถเปลี่ยนได้) คลิกขวา > RECORD MODE



##### 4.2 การตั้งการบันทึกเฉพาะวันเวลาที่ต้องการ คลิกขวา > RECORD MODE เลือกกล่องที่ต้องการแล้วกด OK



การกำหนดเวลาการบันทึก คลิกขวา > MAIN MENU > Record Conf



Channel คือการเลือกกล่องที่ต้องการจะกำหนดค่าการบันทึกเลือกกล่องที่ต้องการหรือเลือกกำหนดเป็น ALL คือเลือกทุกกล่อง

Mode ให้เลือกเป็น Schedule, Week คือการกำหนดวันที่ต้องการบันทึก

Period คือ ช่วงเวลาที่ต้องการบันทึก ให้เลือก

**Regular** เลือกกำหนดให้บันทึกตามเงื่อนไข Period (เวลา)

**Detect** คือการเลือกบันทึกเฉพาะเมื่อมีการเคลื่อนไหว

**Alarm** คือการเลือกบันทึกเฉพาะเมื่อเกิดเหตุการณ์

### 4.3 การตั้งค่าบันทึกเฉพาะเมื่อมีเหตุการณ์ คลิกขวา > MAIN MENU > Record Conf

เลือก Chanel กล้องที่ต้องการหรือ All คือทุกกล้องที่ Week เลือกวันหรือ ALL ที่ Period เลือก เวลา 00:00 -24:00 ที่ Detect ให้เลือกใช้งาน



การกำหนดพื้นที่ไม่ให้ตรวจจับการเคลื่อนไหวในบางจุด

เลือก คลิกขวา > MAIN MENU > Alarm > Motion Detect



**Chanel** เลือกกล้องที่ต้องการกำหนดพื้นที่ไม่ให้ตรวจจับบางจุด หรือ เลือก All เพื่อเลือกกล้องทั้งหมด

**Enable** เลือกเปิดใช้งาน คลิกเครื่องหมายถูก

**Record Channel** เลือกเปิดใช้งาน เลือกกล้องที่ต้องการบันทึกเมื่อมีเหตุการณ์

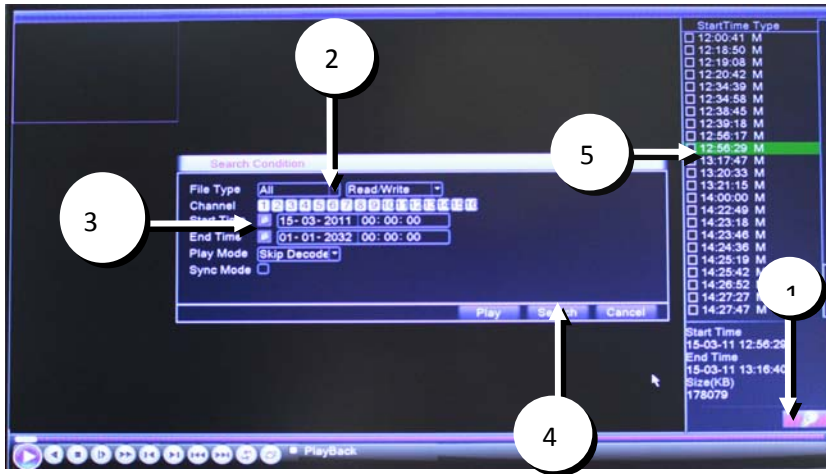
**Region** เลือก Set เพื่อกำหนดพื้นที่การตรวจจับ

สีแดงคือเมื่อมีวัตถุเคลื่อนไหวจะทำการตรวจจับ ค่ามาตรฐานคือตรวจจับทั้งหมด





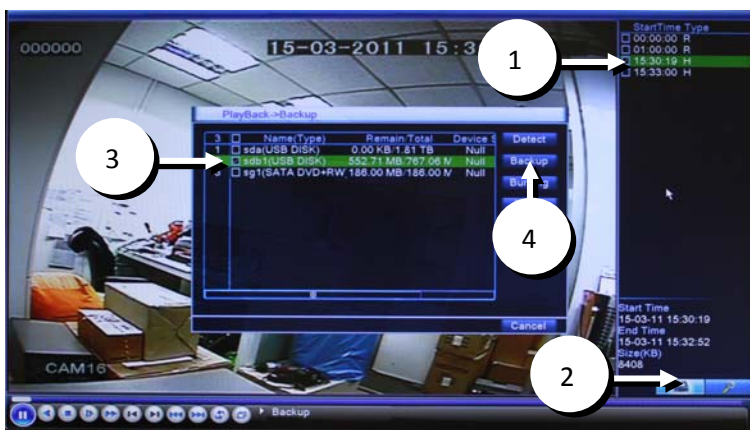
## 5. การดูภาพย้อนหลังผ่านตัวเครื่อง คลิกขวา > Play Back



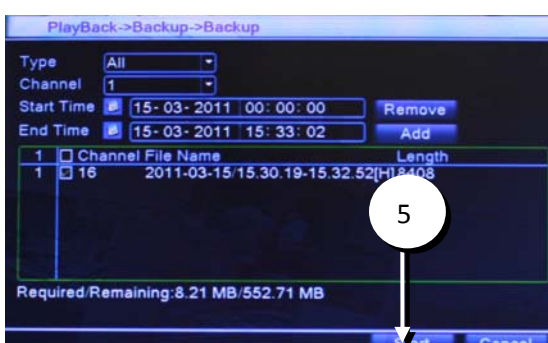
1. กำหนดวันที่และเวลาที่ต้องการ
2. กำหนดเงื่อนไขในค้นหา (All = เลือกทั้งหมด)
3. Start Time กำหนดวันและเวลาเริ่มต้นการค้นหา End time กำหนดเวลาสิ้นสุดที่ต้องการ
4. กดปุ่ม Search เพื่อทำการค้นหา สามารถกด Play เพื่อเล่นภาพได้เลย
5. ดับเบิ้ลคลิกเพื่อทำการดูภาพในเวลาที่ต้องการ

## 6. วิธีการสำรองภาพด้วย USB

ต่อ USB Drive ที่ตัวเครื่องแล้ว ทำการขั้นตอนที่ 1-5 ของหัวข้อที่ 5 (การดูภาพย้อนหลัง)



1. คลิก เลือกเครื่องหมายถูกเพื่อเลือกเวลาที่ต้องการสำรองภาพ
2. กดเลือกที่ไอคอนเพื่อทำการดูข้อมูล
3. เลือก USB ที่สำรองข้อมูล
4. กดเลือก Back up เพื่อทำการสำรองข้อมูล



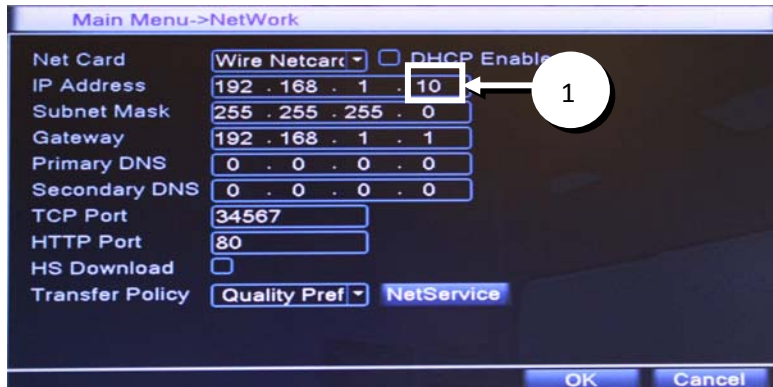
5. เลือก Start

## วิธีการเปิดไฟล์ที่สำรองมาเปิดผ่านคอมพิวเตอร์

ทำการติดตั้งโปรแกรม H264MediaPlayPlugins.exe ในแผ่น CD ใน Directory \\English\Software แล้วทำการเปิดด้วย Windows Media Player ในเครื่องได้เลย โดยทำการเลือกไฟล์ด้วยโปรแกรม Windows Media Player

## 7. การใช้งานโปรแกรมผ่านเครื่องคอมพิวเตอร์

ที่ DVR กำหนด IP ADDRESS ให้กับ DVR คลิกขวา > Main Menu > Network



IP Address ใส่ค่า IP ให้เป็นกลุ่มเดียวกันกับเครื่องคอมพิวเตอร์

1. เลขชุดสุดท้ายห้ามเหมือนกัน

Gateway ให้ใส่ค่า IP ของ Router

TCP Port คือ port ที่ใช้งานผ่านโปรแกรม CMS ค่ามาตรฐาน 34567

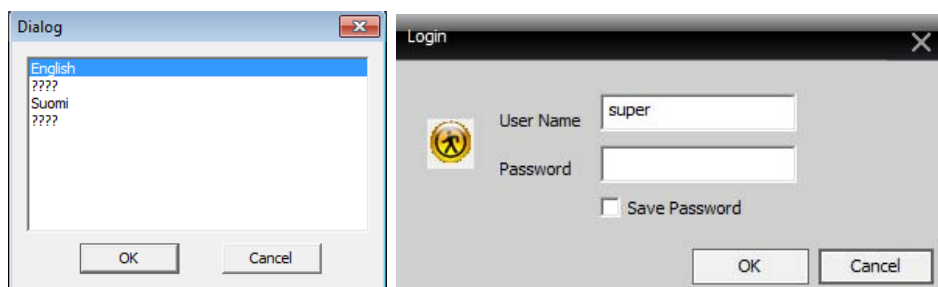
HTTP Port คือ Port ที่ใช้งานผ่าน โปรแกรม Internet Explorer ค่ามาตรฐาน คือ 80

ทำการติดตั้งโปรแกรม **CMS** ในแผ่น CD

\\English\Software\General\_CMS\_Eng\_V1.0.0.8.T.20100813.exe จะได้ไอคอน



ทำการดับเบิลคลิกเพื่อเข้าโปรแกรม ให้เลือกภาษาเป็น English แล้วกด OK

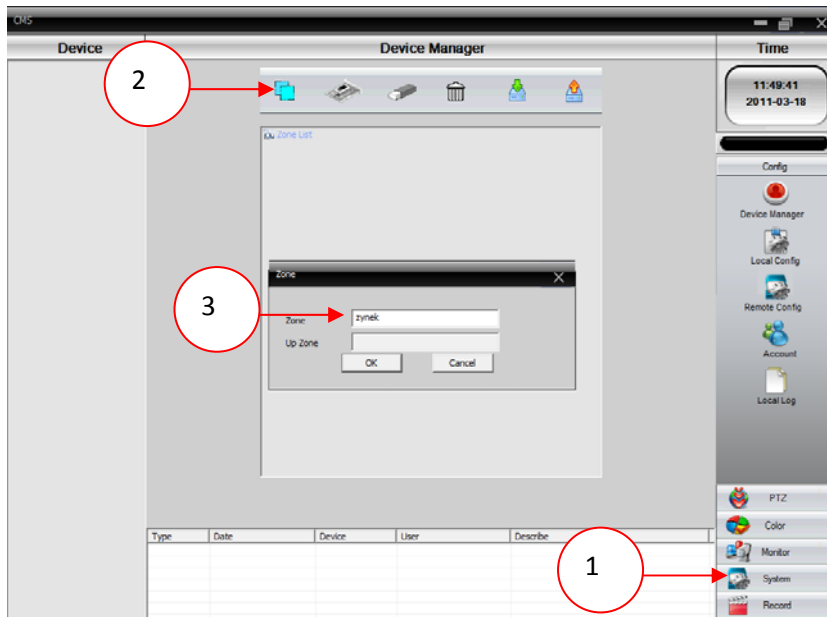


ค่ามาตรฐาน

User Name: super

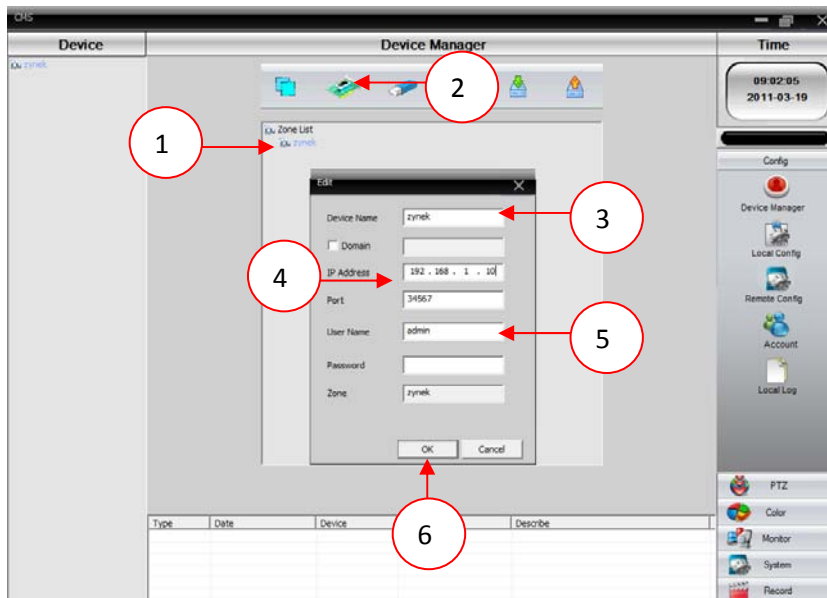
Password: ปล่อยให้ว่าง

## ทำการลงทะเบียนให้กับ DVR



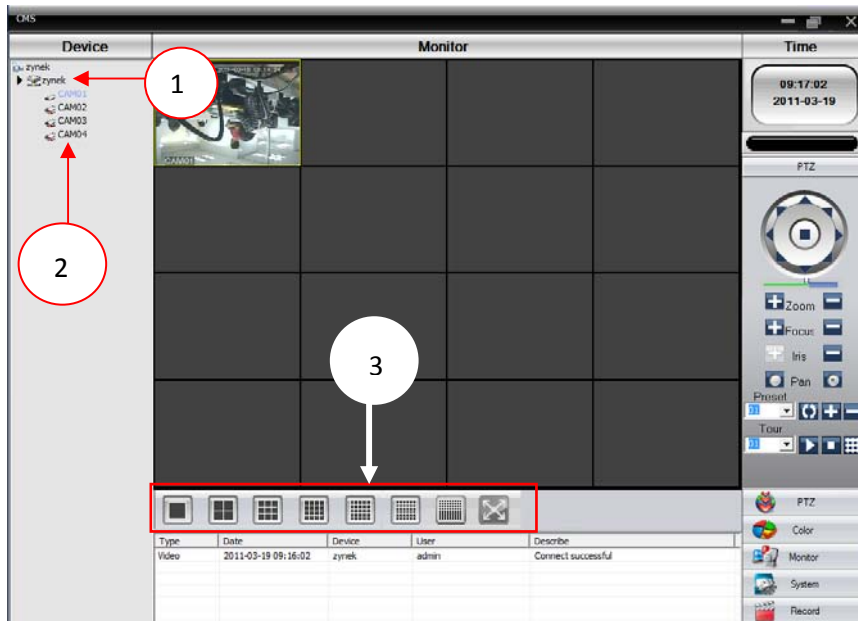
1. เลือกหัวข้อ System
2. เลือก ADD AREA
3. ตั้งชื่อ
4. เลือก OK

## ทำการเพิ่ม DVR ในโปรแกรม



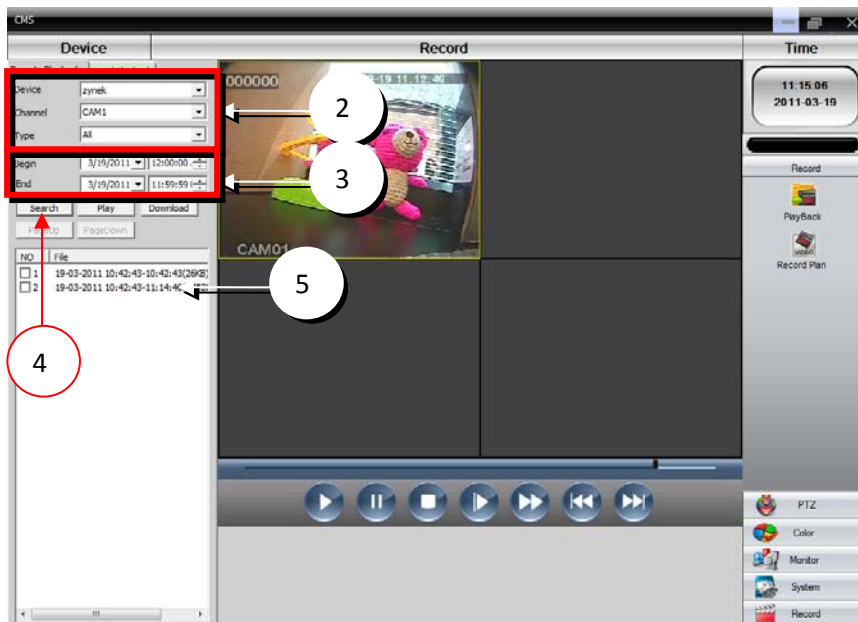
1. เลือกชื่อที่ตั้ง
  2. เลือก ADD Device
  3. ใส่ชื่ออุปกรณ์
  4. ใส่ IP Address เครื่อง  
ค่ามาตรฐานเครื่อง 192.168.1.10
  5. ใส่ User Name ค่ามาตรฐานคือ admin
  6. เลือก OK
- Port 34567
- Password: ปล่อยให้ว่าง

## การเรียกดูภาพผ่านโปรแกรม



1. เลือกชื่อที่ตั้ง
2. ดับเบิ้ลคลิกที่รายชื่อกล้อง
3. เมนูการเลือกการแสดงผลกล้อง

## การดูภาพย้อนหลังผ่านโปรแกรม



1. เลือกเมนู Record
2. ที่ Device เลือกชื่อ  
ที่ Chanel เลือกกล้องที่ต้องการ  
ที่ Type เลือกชนิดของการบันทึก
3. เลือกวันเวลา Begin เริ่มต้น  
End วันเวลาสิ้นสุด
4. เลิก Search
5. ดับเบิ้ลคลิกที่ไฟล์ที่ต้องการเล่น  
ภาพ

ข้อมูลเพิ่มเติม [www.innekt.com](http://www.innekt.com)

บริษัท ชายนเนค เทคโนโลยี จำกัด  
444 อาคารโอลิมเปียไทยทาวเวอร์ ชั้น 4 ถนนรัชดาภิเษก  
แขวงสามเสนนอก เขตห้วยขวาง กรุงเทพฯ 10310