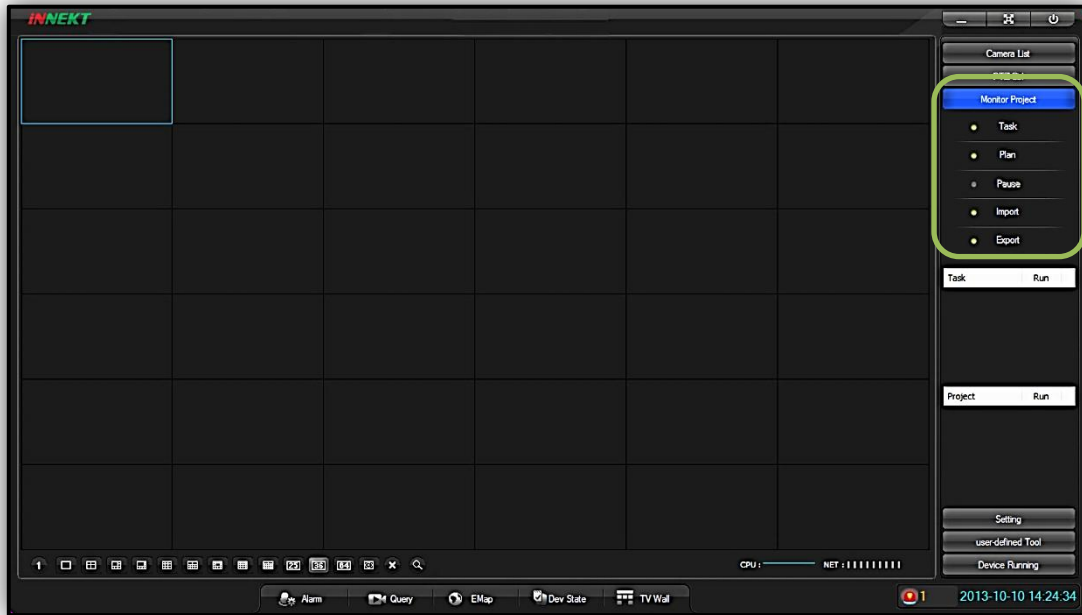
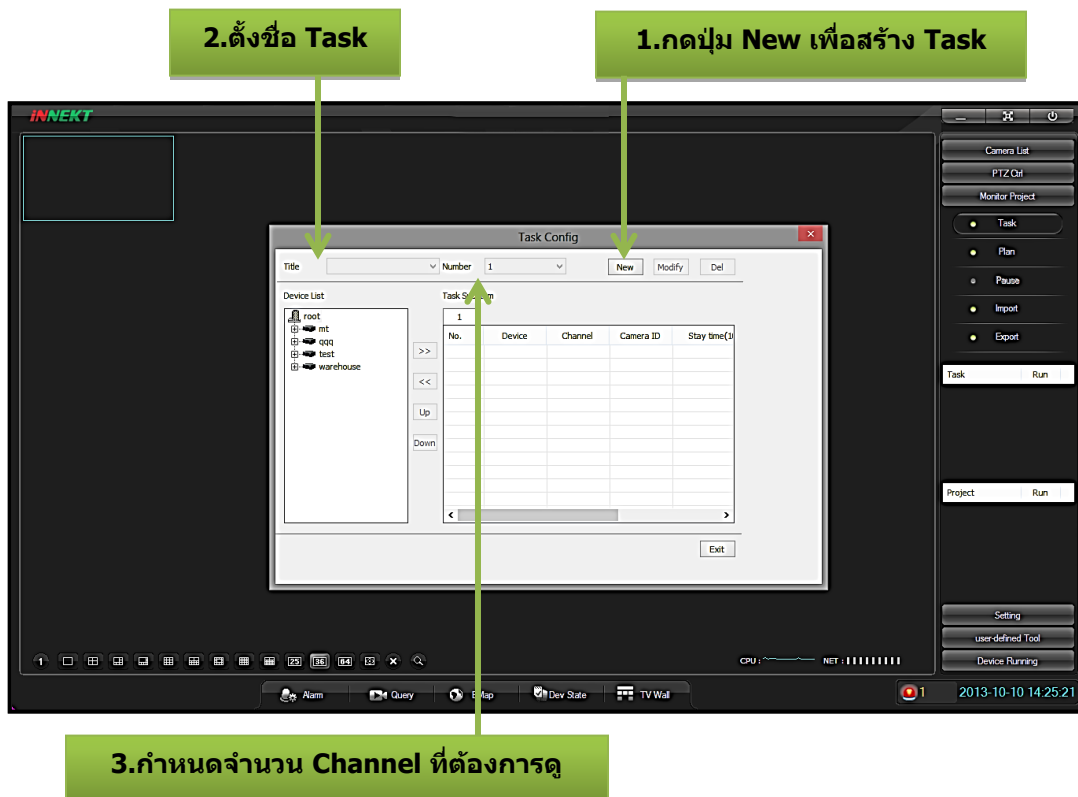


วิธีการใช้งานฟังก์ชัน Task บนโปรแกรม iNNEKT

1. เปิดโปรแกรม iNNEKT > เข้าเมนู Monitor Project > เลือก Task



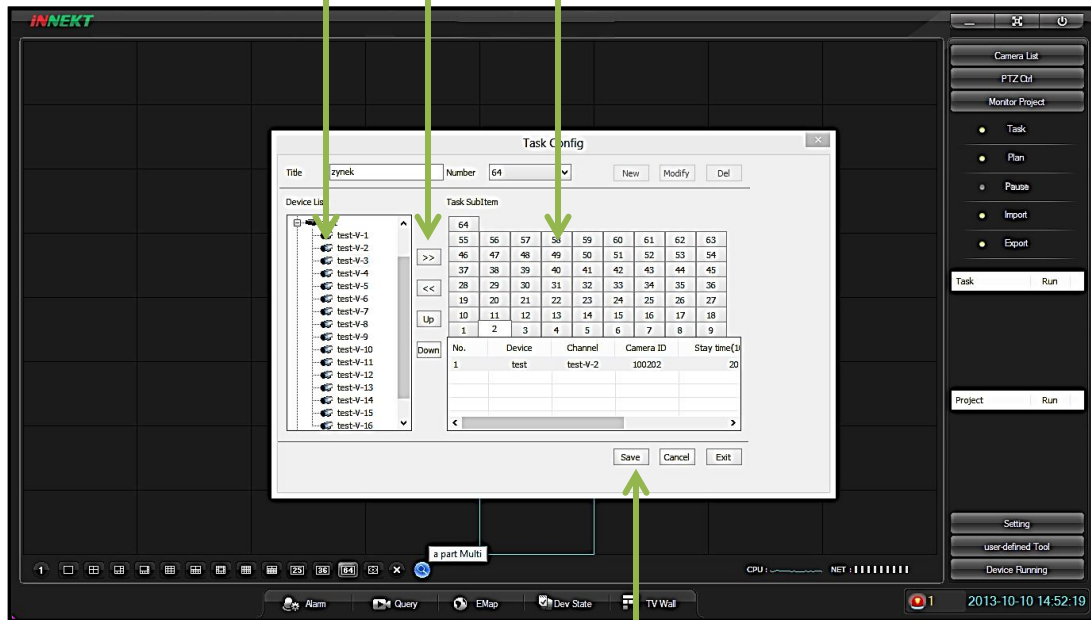
2. เข้าไปที่เมนู Task Config



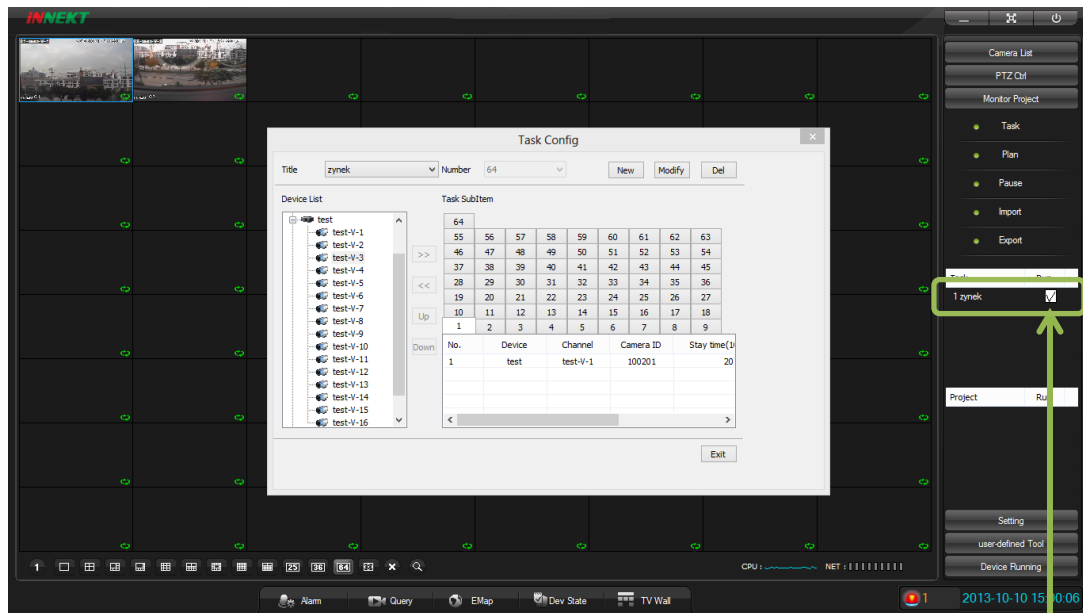
2.เลือกกล้องที่ต้องการดู

3.กด Add

1.เลือก Channel ที่ต้องการ



4.หลังจากกำหนดค่าตามที่ต้องการแล้วกดปุ่ม Save



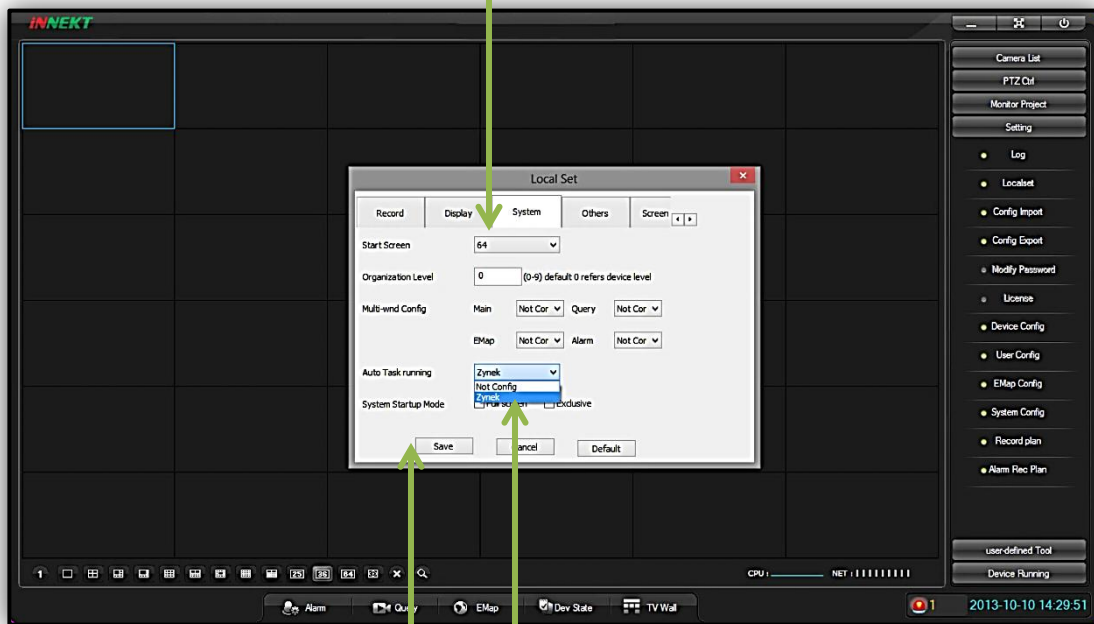
หลังจาก Save ทางด้านขวาจะมี Task ที่เรากำหนดค่าไว้แสดงขึ้นมาให้คลิกใช้งานได้เลย

หมายเหตุ : เมื่อเปิดโปรแกรม iNEKT แล้วต้องการให้ฟังก์ชัน Task ทำงานทันที ต้องเข้าไปตั้งค่าที่เมนู Setting

3. กำหนดค่า Task ให้ทำงานทันทีเมื่อเริ่มต้นโปรแกรม iNEKT

เข้าไปที่เมนู Setting > Local set > System

1.Start Screen เลือกเป็น 64 Channel



3.กด Save เพื่อทำการบันทึก

2.Auto Task Running เลือกเป็น Task ที่เรากำหนดค่าไว้

เพียงเท่านี้เมื่อเริ่มต้นโปรแกรมใหม่ทุกครั้ง ฟังก์ชัน Task ก็จะทำงานทันที