

# Panasonic

## Operating Instructions

### Digital Disk Recorder

Model No. WJ-HL204/G  
WJ-HL208/G

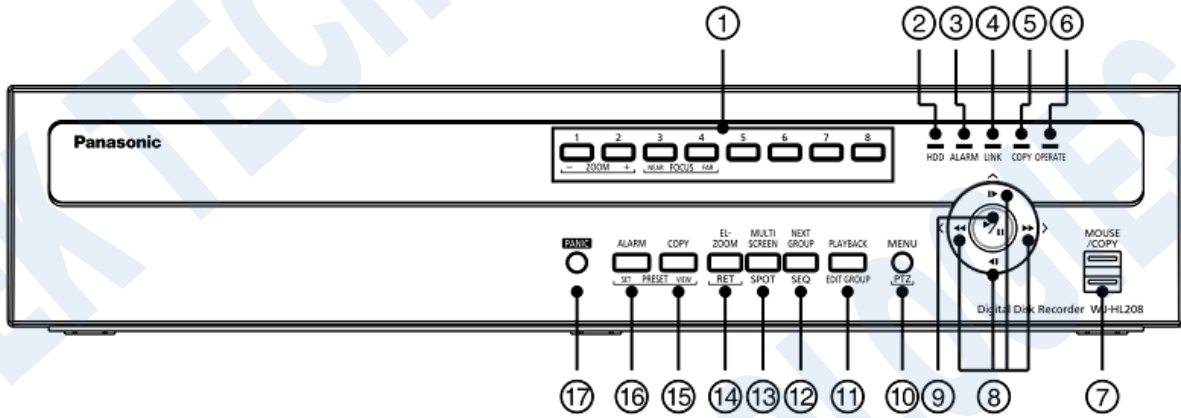


WJ-HL204/G

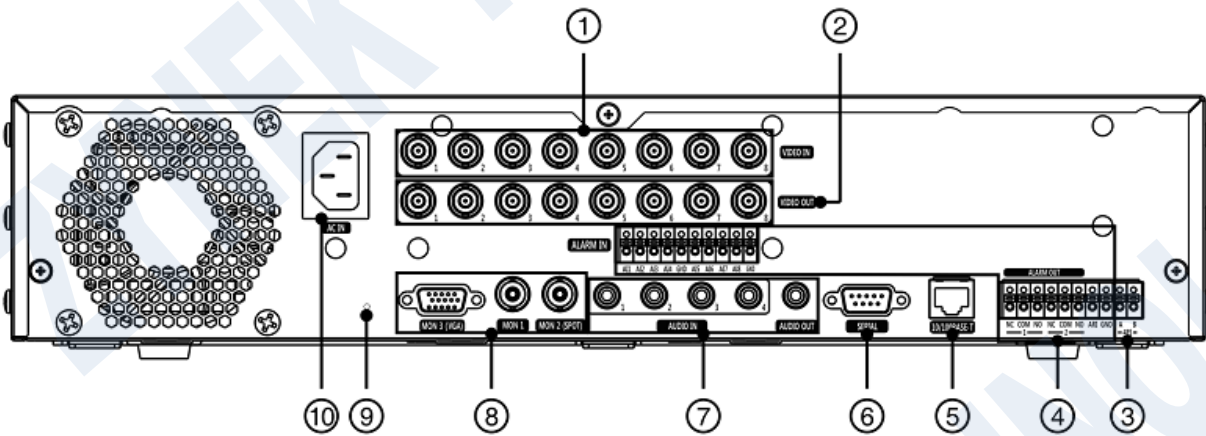


WJ-HL208/G

รูปแสดงปุ่มด้านหน้าและช่องต่อสัญญาณต่างๆด้านหลังเครื่อง



- ① Camera Buttons
- ② HDD Indicator
- ③ Alarm Indicator
- ④ Link Indicator
- ⑤ Copy Indicator
- ⑥ Operate Indicator
- ⑦ Mouse / Copy Port
- ⑧ Arrow Buttons
- ⑨ Play / Pause Button
- ⑩ Menu / PTZ Button
- ⑪ Playback / Edit Group Button
- ⑫ Next Group / Sequence Button
- ⑬ Multiscreen / Spot Button
- ⑭ EL-Zoom / Return Button
- ⑮ Copy / Preset View Button
- ⑯ Alarm / Preset Set Button
- ⑰ Panic Button



- ① Video Input Connector
- ② Video Output Connector
- ③ RS485 Terminal
- ④ Alarm Input / Output Terminal
- ⑤ Network Port
- ⑥ Serial Port
- ⑦ Audio Input / Output Connector
- ⑧ Monitor Output Connector
- ⑨ Factory Reset Switch
- ⑩ Power Inlet

หน้าจอแสดงภาพและเมนูต่างๆ หลังจากเปิดเครื่องบันทึก

\*\* การเลือกดูภาพแบบเต็มจอ ให้คลิกเลือกที่ตำแหน่งกล้องได้เลย

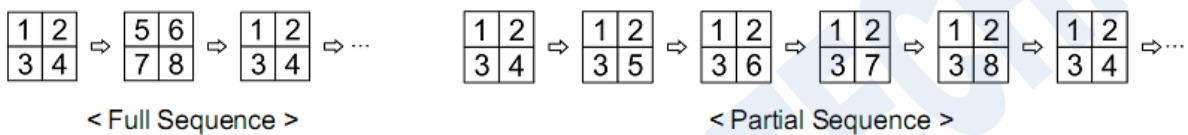


- ① Freeze
- ② Sequence
- ③ Camera Menu
- ④ Alarm Reset
- ⑤ Panic
- ⑥ Setup
- ⑦ Search Mode
- ⑧ Login / Logout

-ใช้เมาส์เลื่อนมาที่บนมุมขวาจะปรากฏเมนูดังรูปด้านบน

1. เมนู Freeze หลังจากกดเมนูนี้เครื่องจะหยุดภาพที่หน้าจอขึ้นไว้ชั่วคราวและถ้าต้องการยกเลิกการหยุดภาพให้กดเมนู Freeze อีกครั้ง คล้ายๆกับการกด Play/Pause

2. เมนู Sequence เป็นเมนูที่ใช้สำหรับแสดงภาพแบบเรียงลำดับภาพ ทั้งแบบหนึ่งหน้าจอและ 4 หน้าจอ



\*\* สามารถเลือกสลับตำแหน่งกล้องได้อย่างอิสระ

3. Camera Menu เมนูสำหรับควบคุมการทำงานของกล้อง ตัวอย่างเช่น การควบคุมกล้องSpeed dome หมุนซ้าย ขวา หรือการซูมภาพ หรือการปรับแต่งภาพให้เหมาะสมกับสถานะแสง



แสดงเมนูย่อยต่างๆของ Camera Menu

4. เมนู Alarm Reset เป็นเมนูสำหรับสั่ง reset สัญญาณเตือนต่างๆของตัวเครื่องหลังจากเกิด Alarm \* การสั่ง reset Alarm สามารถกดปุ่ม Alarm ที่ด้านหน้าเครื่องได้เช่นกัน

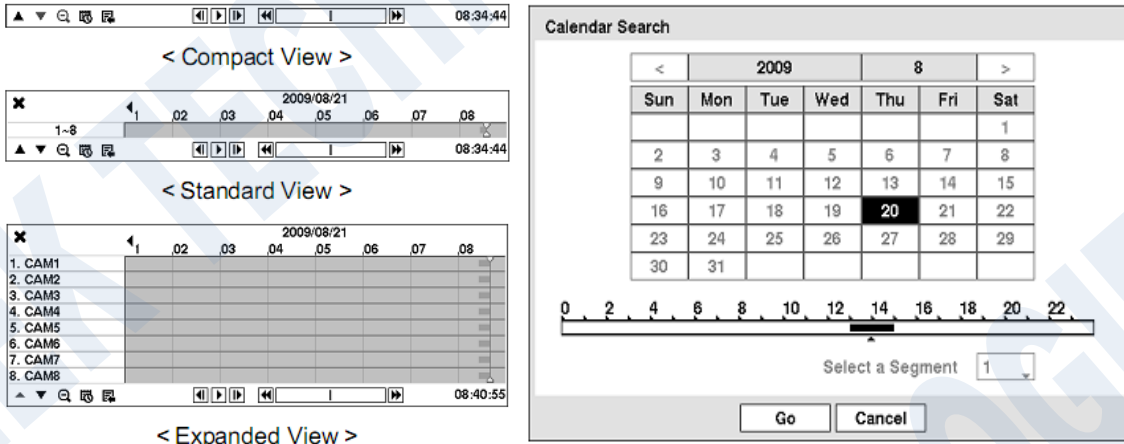
5. เมนู Panic เป็นเมนูสำหรับสั่งให้เครื่องบันทึกทำการบันทึกภาพจากกล้องทั้งหมดพร้อมๆกันและหากต้องการยกเลิกการบันทึกให้กดปุ่ม Panic อีกครั้ง

\*\*ทำงานในลักษณะคล้ายๆกับการสั่งบันทึกภาพแบบ Manual

6. เมนู Setup เป็นเมนูสำหรับเข้าตั้งค่าการใช้งานต่างๆของเครื่องบันทึก



7. เมนู Search Mode เป็นเมนูสำหรับเรียกดูภาพที่ได้ทำการบันทึกไว้ โดยสามารถเลือกเป็นช่วงเวลาที่ต้องการได้



8.เมนู Login/Logout ใช้สำหรับเปิดการใส่ Password ใช้งานเครื่องและ logout เพื่อออกจากการทำงานเครื่อง

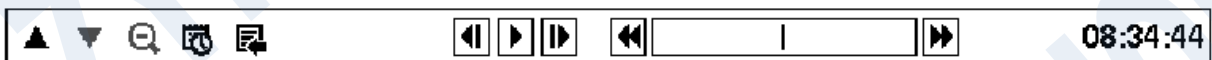
## ตัวอย่างการใช้งานเบื้องต้นเครื่องบันทึก WJ-HL204/208

- การดูภาพ Live view ให้ใช้เมาส์คลิกที่กล้องที่ต้องการดูภาพแบบเต็มจอ และคลิกที่หน้าจออีกครั้งหากต้องการดูภาพแบบหลายๆกล้องพร้อมกัน หรือเลื่อนเมาส์มาทางซ้ายมือจะปรากฏแถบเมนูขึ้นมาสามารถเลือกรูปแบบการแสดงผลต่างๆได้



- ① Full Screen
- ② PIP
- ③ 2x2
- ④ 3x3 (only 8-channel model)
- ⑤ Previous Group
- ⑥ Next Group
- ⑦ OSD

- การเรียกดูภาพย้อนหลัง (Play back) ให้ใช้เมาส์เลือกที่เมนู Search จะปรากฏหน้าต่างของภาพข้อมูลล่าสุดที่ได้ถูกบันทึกไว้ ให้ใช้เมาส์เลื่อนมาที่ด้านล่างของจอภาพจะปรากฏแถบเมนูขึ้นมาดังรูป

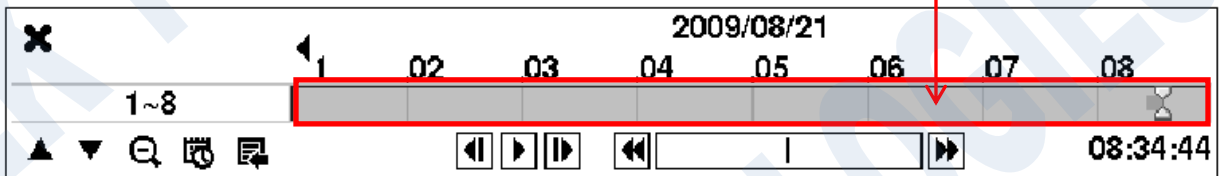


- ให้ใช้เมาส์คลิกที่ปุ่ม Play

- การเรียกดูภาพย้อนหลังแบบเลือกช่วงเวลา ให้ใช้เมาส์คลิกที่ลูกศรชี้ขึ้นด้านซ้ายมือ



คลิกที่ลูกศรแล้วจะปรากฏแถบช่วงเวลาขึ้นมา สามารถใช้เมาส์คลิกที่แถบสีแดงเพื่อเลือกช่วงเวลาที่ต้องการดูภาพได้ทันที แล้วกดปุ่ม Play (ในหน้าจจะแสดงเป็นแถบสีแดง)



- การเรียกดูภาพย้อนหลังแบบกำหนดช่วงเวลา ให้ใช้เมาส์คลิกที่สัญลักษณ์รูปปฏิทินด้านล่าง



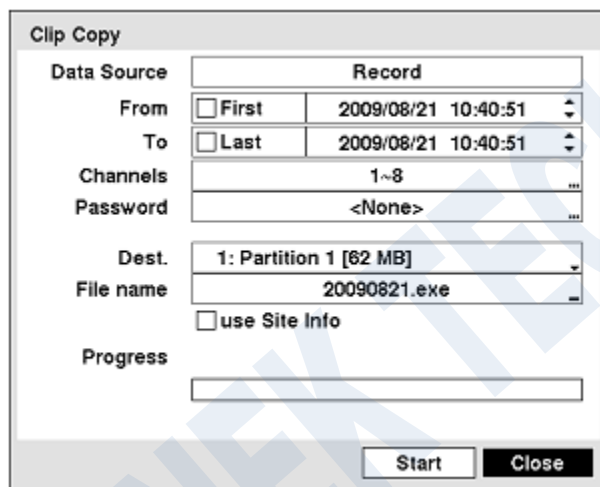
คลิกที่รูปปฏิทินจะปรากฏหน้าต่างปฏิทินเดือนล่าสุดขึ้นมา ตัวอย่างดังรูป สามารถใช้เมาส์คลิกเลือก ว/ค/ป ที่ต้องการได้ทันที

\*\* ถ้าต้องการเลือกช่วงเวลาด้วยให้ทำตามขั้นตอน การเรียกดูภาพย้อนหลังแบบเลือกช่วงเวลา ด้านบน

- การ Copy ข้อมูลออกจากเครื่องบันทึก ให้คลิกสัญลักษณ์ดังรูปจะปรากฏหน้าต่างเมนูขึ้นมา ให้เลือกที่ Clip Copy \*\* ต้องต่อ USB ก่อนการคัดลอกข้อมูลทุกครั้ง\*\*



ให้เลือกใส่ช่วงเวลาตั้งแต่เวลาเริ่มต้นจนถึงเวลาสิ้นสุดที่ต้องการ Copy ข้อมูล แล้วกด Start



ข้อมูลเพิ่มเติม [www.Zynekctv.com](http://www.Zynekctv.com)

บริษัท ซายเนค เทคโนโลยี จำกัด

444 อาคารโอลิมเปียไทยทาวเวอร์ ชั้น 4 ถนนรัชดาภิเษก

แขวงสามเสนนอก เขตห้วยขวาง กรุงเทพฯ 10310