

คู่มือการใช้งานเบื้องต้น

สำหรับเครื่องบันทึกภาพ

รุ่น SP-DR04 / SP-DR08 / SP-DR16

หัวข้อ

1. วิธีการตั้งค่าวันที่และเวลาเครื่อง
2. วิธีการ Format HDD
3. วิธีการตั้งค่าการบันทึก
4. วิธีการเลือกรูปแบบการบันทึก
5. วิธีการเรียกดูภาพย้อนหลังผ่านตัวเครื่อง
6. วิธีการสำรองข้อมูลผ่าน USB
7. วิธีการดูภาพผ่าน Web Browser



SP-DR04



SP-DR08 , SP-DR16



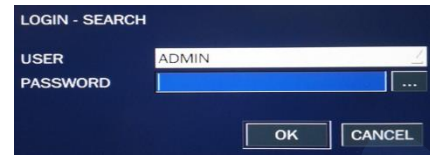
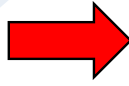
การเชื่อมต่ออุปกรณ์ของ SP-DR04



การเชื่อมต่ออุปกรณ์ของ SP-DR04

การเข้าใช้งานระบบเครื่อง

ค่ามาตรฐาน	
User Name	ADMIN
Password	1111



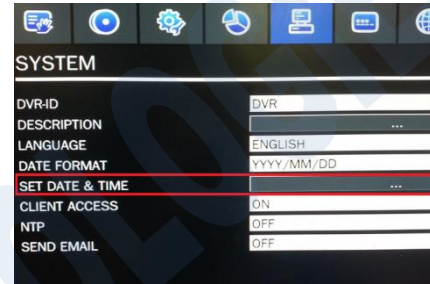
1. วิธีการตั้งค่าวันที่ เวลา และ ภาษา ของเครื่องบันทึก

คลิกขวาเลือก Setup > System

เลือก Set date & Time

จากนั้น ตั้งค่าวันที่ วันที่ เวลา และ ภาษา

เมื่อเสร็จเรียบร้อยแล้วกด OK ด้านล่างเป็นอันเสร็จสิ้น



2. วิธีการ Format HDD

คลิกขวาเลือก Setup > Storage

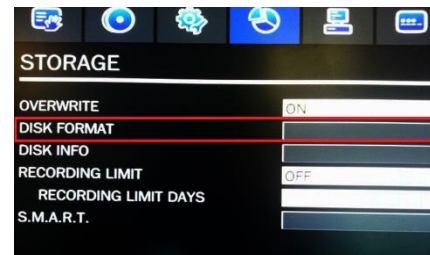
เลือก Disk format แล้วกดปุ่ม Yes

เครื่องบันทึกจะทำการ Restart ระบบใหม่

จากนั้นจะมีหน้าต่างการ Format HDD ขึ้นมาคั้งรูป เลือก HDD ที่ต้องการ

จากนั้นกด Format ด้านล่าง แล้วกดปุ่ม Confirm เมื่อขึ้นคำว่า Success แสดงว่า Format HDD เสร็จสมบูรณ์แล้ว

จากนั้นกดปุ่ม System reboot เครื่อง จะทำการ Restart ระบบใหม่ อีกครั้งหนึ่งเป็นอันเสร็จสิ้น



3.วิธีการตั้งค่าเครื่องบันทึก

คลิกขวาเลือก Setup > Record

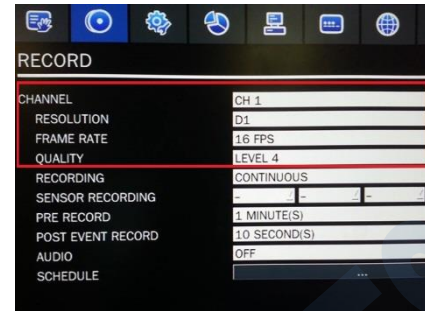
3.1 Channel คือ การเลือกกล้อง

3.2 Resolution คือ ขนาดของภาพ (แนะนำ D1)

3.3 Frame rate คือ ความเร็วในการบันทึก Real-time อยู่ที่ 25 FPS

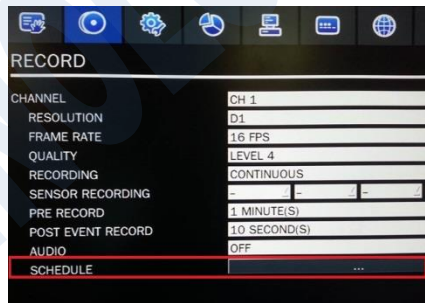
3.4 Quality คือ คุณภาพของภาพ (Level 4 สูงสุด)

*หากเลือกขนาดภาพเป็น D1 จะสามารถเลือก Frame rate สูงสุดได้ที่ 16 FPS เท่านั้น



4.วิธีการเลือกรูปแบบการบันทึก

สามารถเลือกรูปแบบการบันทึกได้ 3 รูปแบบ ได้แก่ ต่อเนื่อง , เคลื่อนไหว , เซ็นเซอร์



4.1 การตั้งค่าการบันทึกแบบต่อเนื่อง

คลิกขวาเลือก Setup > Record > Schedule

เลือก Continuous แล้วเลือก Channel ที่ต้องการ

จากนั้นเลือกวันเวลาที่ต้องการบันทึกแบบต่อเนื่องลงในตาราง



4.2 การตั้งค่าการบันทึกแบบเคลื่อนไหว

คลิกขวาเลือก Setup > Record > Schedule

เลือก Motion แล้วเลือก Channel ที่ต้องการ

จากนั้นเลือกวันเวลาที่ต้องการบันทึกแบบต่อเนื่องลงในตาราง

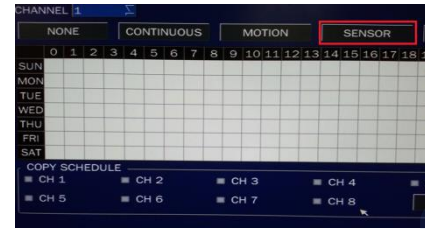


4.3 การตั้งค่าการบันทึกแบบเซนเซอร์

คลิกขวาเลือก Setup > Record > Schedule

เลือก Sensor แล้วเลือก Channel ที่ต้องการ

จากนั้นเลือกวันเวลาที่ต้องการบันทึกแบบต่อเนื่องลงในตาราง



หลังจากตั้งค่าการบันทึกให้เป็นแบบเคลื่อนไหวแล้ว จำเป็นต้องเข้าไปตั้งค่าสำหรับพื้นที่ในการตรวจจับด้วย

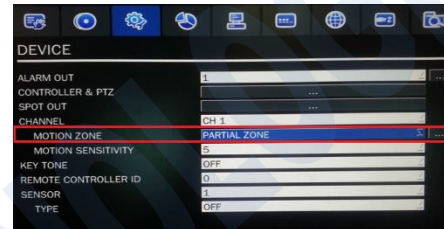
คลิกขวาเลือก Setup > Device

เลือก Channel ที่ต้องการตั้งค่า

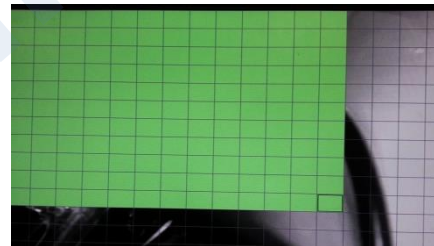
เลือก Motion Zone

-Full Zone (ตรวจสอบทั้งภาพ)

-Partial Zone (ตรวจสอบบางส่วนของภาพ) จากนั้นกดปุ่มทางด้านซ้ายเพื่อกำหนดพื้นที่ในการตรวจจับ



พื้นที่ตรวจจับ	
สีเขียว	ไม่ตรวจจับ
ไม่มีสี	ตรวจจับ



5. วิธีการเรียกดูภาพย้อนหลังผ่านตัวเครื่อง

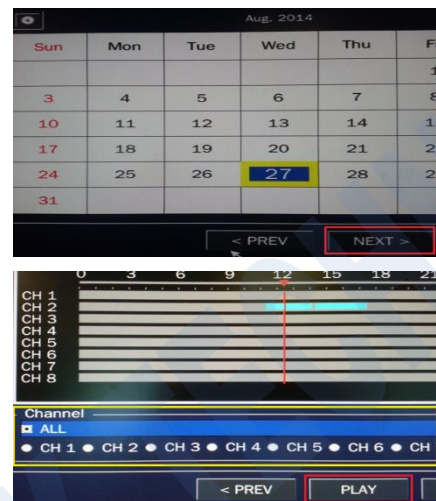
คลิกขวาเลือก > Search

เลือก Time line จากนั้นกดปุ่ม Next

เลือก วัน / เดือน / ปี ที่ต้องการ จากนั้นกดปุ่ม Next

เลือก Channel และเวลาที่ต้องการ จากนั้นกดปุ่ม Play

*สามารถดูภาพย้อนหลังได้สูงสุด 8 กล้อง



6.วิธีการสำรองข้อมูลผ่าน USB

*ให้เชื่อมต่อ Flash Drive ก่อนทำตามขั้นตอนด้านล่าง

ทำตามขั้นตอนการดูภาพย้อนหลังในข้อที่ 5

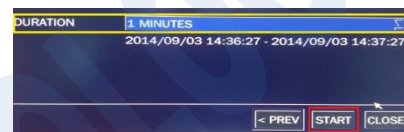
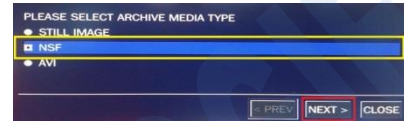
จากนั้นเลื่อนเมาส์มาทางด้านล่างของจอภาพ จะแสดง Control Console ขึ้นมา

จากนั้นกดสัญลักษณ์สำรองข้อมูล (Back up) ด้านล่าง

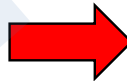
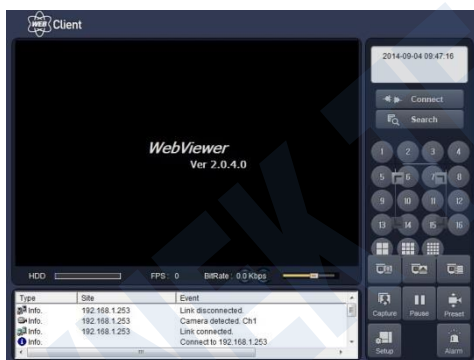
เลือก NFS > USB Drive จากนั้นเลือก ระยะเวลาที่ต้องการสำรองข้อมูล

จากนั้นกดปุ่ม Start รอจนเสร็จสิ้นจะมีคำว่า Complete เป็นอันเสร็จสิ้น

*เมื่อสำรองข้อมูลเสร็จสิ้นแล้ว ใน Flash Drive จะมีโปรแกรมสำหรับเล่นไฟล์วิดีโอของเครื่องบันทึก X-Plus อยู่ในโฟลเดอร์ DVR Player ชื่อ โปรแกรม HD Player



7.วิธีการดูผ่าน Web Browser (Playback)



1. ในช่อง Address ใต้เป็น Host Name หรือ IP ของอุปกรณ์แล้วตามด้วย Port

2. ใต้ User Name กับ Password แล้วกดปุ่ม Login

ค่ามาตรฐาน	
User Name	ADMIN
Password	1111
IP Address	192.168.1.253
Device Port	5445

หน้าตาเมนูผ่าน Web Browser

สามารถดูภาพทีละ Channel ได้โดยการดับเบิลคลิกที่ Channel ที่ต้องการเพื่อแสดงภาพแบบเต็มจอ (Full Screen) หรือจะเลือกให้แสดงภาพแบบหลายช่อง (Multi Screens) ก็ได้



วิธีการดูภาพย้อนหลังผ่าน Web Browser

1. กดปุ่ม Search
2. เลือกวัน / เดือน / ปี / ที่ต้องการ จากปฏิทิน
3. เลือกเวลาที่ต้องการเล่นภาพย้อนหลัง
4. กดสัญลักษณ์เครื่องหมาย Play ด้านล่าง

