

คู่มือการใช้งานเบื้องต้น

สำหรับเครื่องบันทึกภาพ

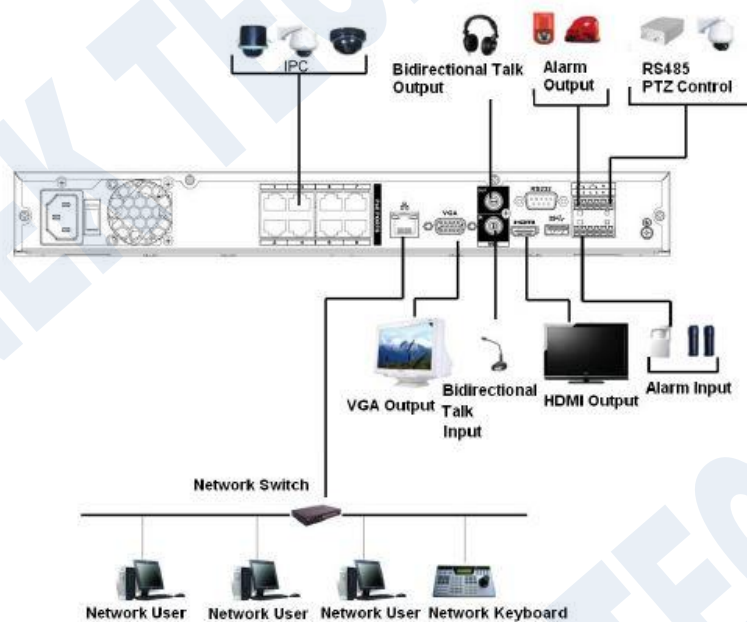
รุ่น K-NL304K / K-NL308K

หัวข้อ

1. วิธีการเชื่อมต่อกล้อง
2. วิธีการตั้งวันที่และภาษา ของเครื่องบันทึก
3. วิธีการ Format HDD
4. วิธีการตั้งค่าการบันทึก
5. วิธีการเลือกรูปแบบการบันทึก
6. วิธีการเรียกดูภาพย้อนหลังจากตัวเครื่อง
7. วิธีการสำรองข้อมูลผ่าน USB
8. วิธีการตั้งค่า IP Address และ Port
9. วิธีการดูภาพผ่าน Web Browser



K-NL304K , K-NL308K



การเชื่อมต่ออุปกรณ์ของเครื่องบันทึก E-Series

1.วิธีการการเชื่อมต่อกล้อง

คลิกขวาเลือก Remote Device

กดปุ่ม Device Search เพื่อค้นหากล้องที่เชื่อมต่อกับเครื่องบันทึก

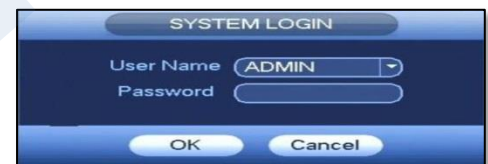
ทำเครื่องหมายหน้ารายการกล้องที่ต้องการเชื่อมต่อ จากนั้นกดปุ่ม Add

เมื่อกล้องครบตามต้องการแล้ว กดปุ่ม Save



การเข้าใช้งานระบบเครื่อง

ค่ามาตรฐาน	
User Name	ADMIN
Password	12345



2.วิธีการตั้งค่าวันที่ เวลา และ ภาษา ของเครื่องบันทึก

คลิกขวาเลือก Main Menu > System (ในหัวข้อ Setting)

เลือก Set date & Time

จากนั้น ตั้งค่าวันที่ วันที่ เวลา (เลือกเป็น GMT+07:00 ด้วย)

เมื่อเสร็จเรียบร้อยแล้วกด Save เป็นอันเสร็จสิ้น



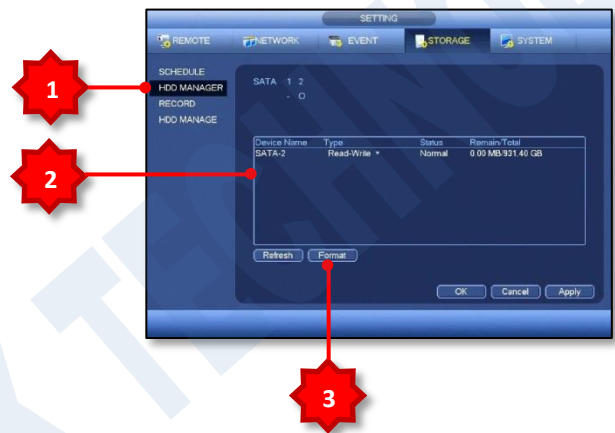
3.วิธีการ Format HDD

คลิกขวาเลือก Main Menu > Storage (ในหัวข้อ Setting)

เลือก HDD Manage จากนั้นเลือก HDD ที่ต้องการจะ Format

กด Format จากนั้นกด OK

จากนั้นเครื่องจะทำการ Restart เป็นอันเสร็จสิ้น



4.วิธีการตั้งค่าการบันทึก

คลิกขวาเลือก Main Menu > Remote (ในหัวข้อ Setting)

4.1 Channel คือ การเลือกกล้อง

4.2 Resolution คือ ความละเอียดภาพ

4.3 Frame rate คือ ความเร็วในการบันทึก (Real – time อยู่ที่ 25 FPS)

4.4 Quality คือ คุณภาพของภาพ (Level 6 สูงสุด)



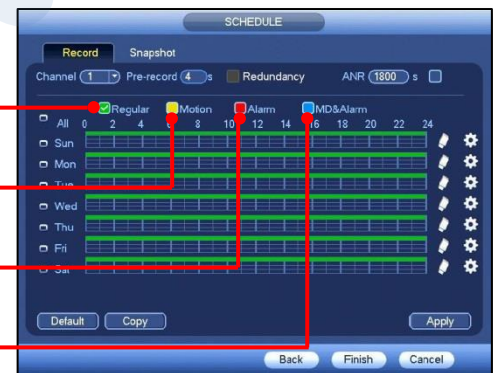
*ด้านขวามือเป็นสตรีมรอง (Sub stream) มีไว้สำหรับการดูกล้องวงจรปิดผ่านมือถือ

หมายเหตุ : การตั้งค่าสตรีมรองควรตั้งความละเอียดภาพให้ต่ำๆ เพื่อการดูกล้องวงจรปิดผ่านมือถือที่รวดเร็ว

5.วิธีการเลือกรูปแบบการบันทึก

สามารถเลือกรูปแบบการบันทึกได้ 4 รูปแบบ ได้แก่

- บันทึกแบบปกติ
- บันทึกเมื่อมีการเคลื่อนไหว
- บันทึกเมื่อเกิดอลาร์ม
- บันทึกเมื่อมีการเคลื่อนไหว และ เกิดอลาร์ม



คลิกขวาเลือก Main Menu > Storage (ในหัวข้อ Setting)

เลือก Schedule

เลือกกล้องที่ต้องการตั้งค่ารูปแบบการบันทึก

เลือกรูปแบบการบันทึก โดยการทำเครื่องหมาย

คลิกซ้ายค้างไว้แล้วลากไปบนตารางเวลาตามต้องการ



5.1 การตั้งค่าการบันทึกเมื่อมีการเคลื่อนไหว

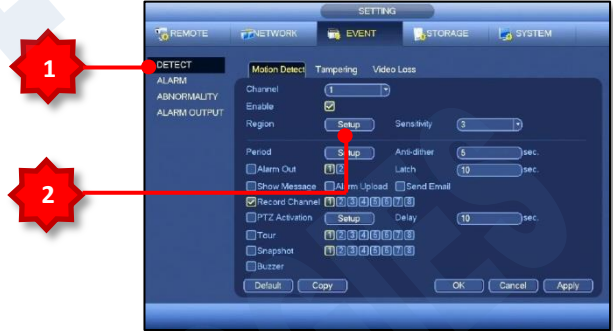
ทำการตั้ง Schedule ให้เป็นแบบบันทึกเมื่อมีการเคลื่อนไหว

คลิกขวาเลือก Main Menu > Event (ในหัวข้อ Setting)

เลือก Detect

เลือกกล่องที่ต้องการให้บันทึกเมื่อมีการเคลื่อนไหว

ตั้งค่าพื้นที่ที่ตรวจจับในหัวข้อ Region > Setup



พื้นที่ตรวจจับ	
สีแดง	ตรวจจับ
ไม่มีสี	ไม่ตรวจจับ

5.3 การตั้งค่าการบันทึกเมื่อเกิดอลาร์ม

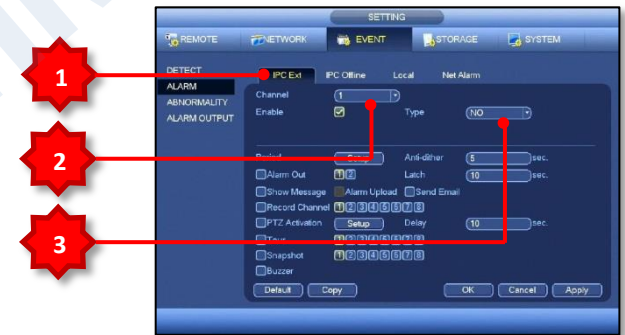
ทำการตั้ง Schedule ให้เป็นแบบบันทึกเมื่อเกิดอลาร์ม

คลิกขวาเลือก Main Menu > Event (ในหัวข้อ Setting)

เลือก Alarm > IPC Ext

เลือกกล่องที่ต้องการให้บันทึกเมื่อเกิดอลาร์ม

ตั้งค่าชนิดของอลาร์มโดยการเลือก Type > N.O , N.C



6. วิธีการเรียกดูภาพย้อนหลังผ่านตัวเครื่อง

คลิกขวาเลือก Main Menu > Search (ในหัวข้อ Operate)

6.1 เลือก Form R/W HDD > Record

6.2 เลือก วัน / เดือน / ปี ที่ต้องการ

(ถ้าหากวันใดมีข้อมูลอยู่ พื้นที่หลังวันที่จะเป็นสีฟ้า)

6.3 เลือกช่องที่ต้องการดูภาพย้อนหลัง

(ดูภาพย้อนหลังพร้อมกันได้สูงสุด 8 ช่อง)

6.4 คลิกซ้าย ที่แถบเวลาด้านล่าง ในช่วงเวลาที่ต้องการดูภาพย้อนหลัง



7.วิธีการสำรองข้อมูลผ่าน USB

*ให้เชื่อมต่อ Flash Drive ก่อนทำตามขั้นตอนด้านล่าง

คลิกขวาเลือก Main Menu > Backup (ในหัวข้อ Operate)

7.1 เลือก Type เป็น all

7.2 กำหนดเวลาเริ่มต้น Start Time

7.3 กำหนดเวลาสิ้นสุด End Time

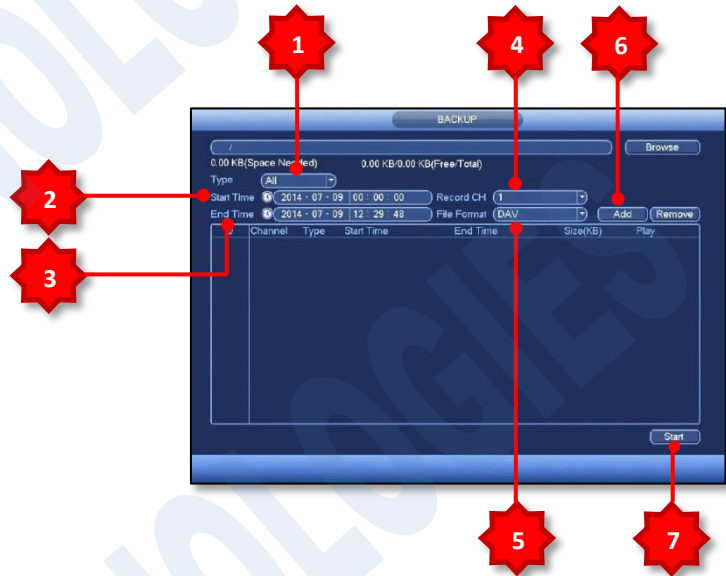
7.4 เลือกช่องที่ต้องการ Backup (Record CH)

7.5 เลือก File Format เป็น DAV

7.6 กดปุ่ม Add

7.7 ทำเครื่องหมายหน้ารายการที่ต้องการสำรองข้อมูล

7.8 กดปุ่ม Start รอจนกว่าการสำรองจะเสร็จสิ้น



8.วิธีการกำหนด IP Address และ Port

8.1 วิธีการกำหนด IP Address

คลิกขวาเลือก Main Menu > Network (ในหัวข้อ Setting)

เลือก TCP/IP



8.2 วิธีการกำหนด Port

คลิกขวาเลือก Main Menu > Network (ในหัวข้อ Setting)

เลือก Connection

* HTTP Port สำหรับดูผ่าน Web browser

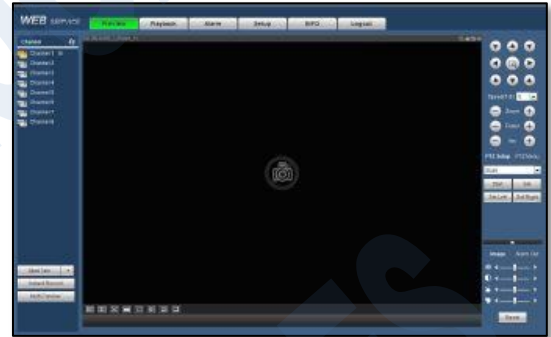
TCP Port สำหรับดูผ่านโทรศัพท์มือถือ



9.วิธีการดูผ่าน Web Browser

สามารถดูภาพทีละ Channel ได้โดยการดับเบิลคลิกที่ Channel ที่ต้องการเพื่อแสดงภาพ

แบบเต็มจอ (Full Screen) หรือจะเลือกให้แสดงภาพแบบหลายช่อง (Multi Screens) ก็ได้



วิธีการดูภาพย้อนหลังผ่าน Web Browser

1. กดแถบ Playback ด้านบน
2. เลือกวัน / เดือน / ปี / ที่ต้องการ จากปฏิทิน
3. เลือกกล้องที่ต้องการดูภาพย้อนหลัง (ดูภาพย้อนหลัง ได้สูงสุด 8 กล้องพร้อมกัน)
4. คลิกซ้ายที่แถบเวลาด้านล่าง (สีเขียว)
5. จากนั้นกดปุ่ม Play

