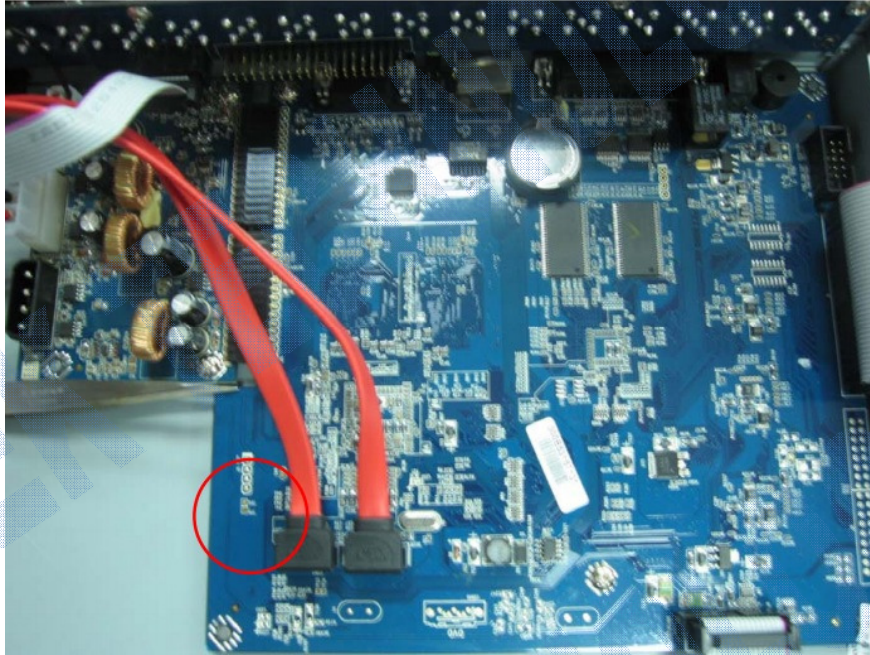
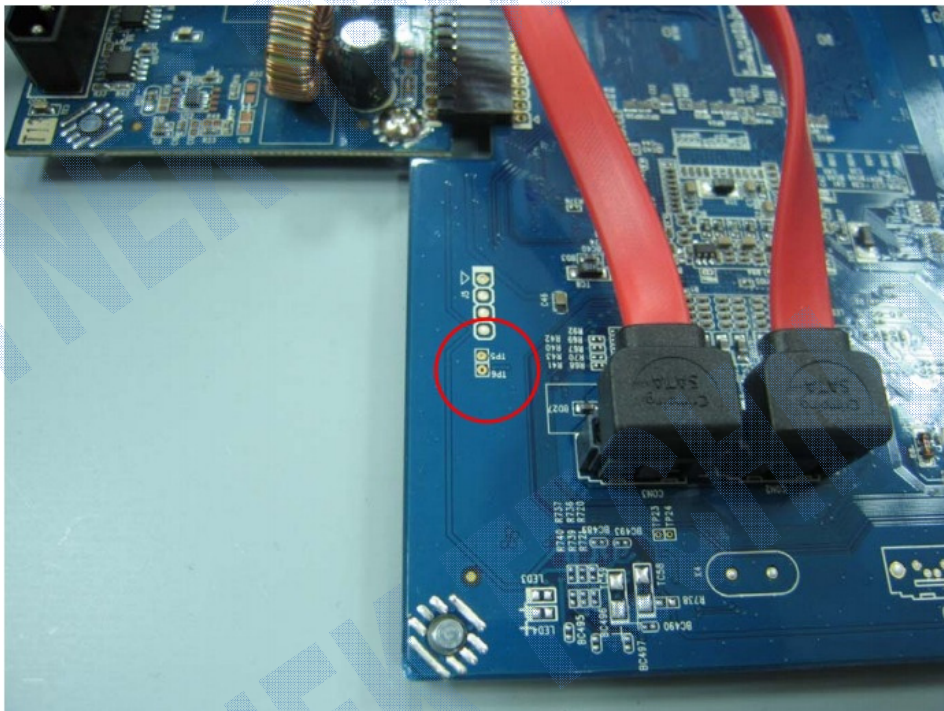


ขั้นตอนที่ 1 : เปิดฝาหลังของ DVR และหาจุดที่จะทำการรีเซ็ตตัวเครื่อง ซึ่งจะอยู่ด้านข้างของสาย SATA



ขั้นตอนที่ 2 : จะเห็นจุดที่ต้องทำการลัดวงจรคือ TP5 และ TP6



ขั้นตอนที่ 3 : ปิดเครื่อง DVR จากนั้นให้ทำการลัดวงจรด้วยคีมปากแหลมหรือส่วด จากนั้นทำการเปิดเครื่อง DVR (ยังทำการลัดวงจรค้างอยู่) จากนั้นรอนจนกว่าจะได้ยินเสียง “บีบ” สั้นๆ จึงทำป้ล้อยคีมหรือส่วดออก แล้วเครื่องจะทำการ Restart อีกครั้ง เป็นอันเสร็จเรียบร้อยการทำ Hard Reset

