

# คู่มือการติดตั้งเบื้องต้น



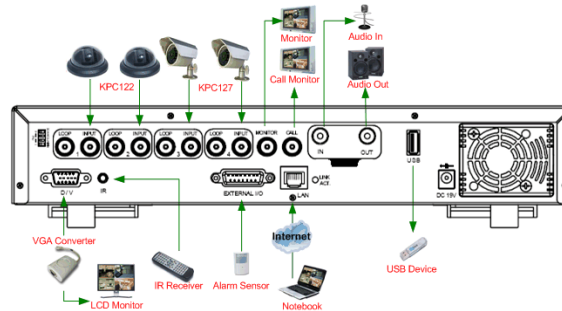
## DIGITAL VIDEO RECORDER



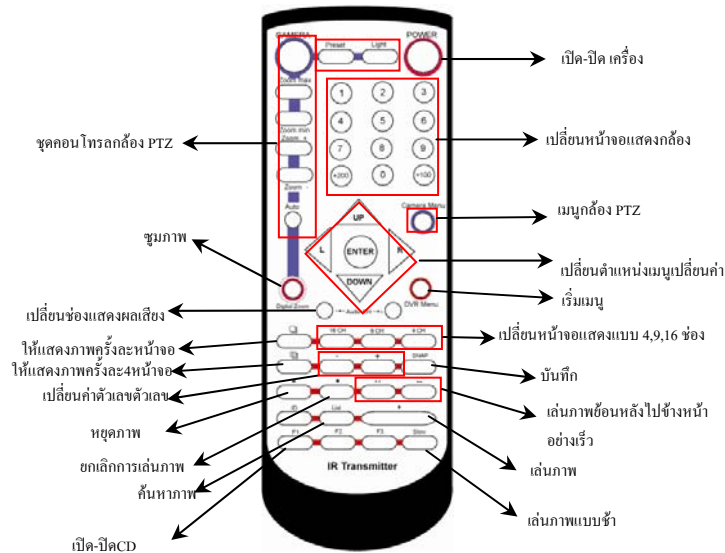
**AVTECH by ZYNEK**  
Authorized Distributor  
Service Tel.(02)513-4330

[www.zynektechnologies.co.th](http://www.zynektechnologies.co.th)

### การเชื่อมต่ออุปกรณ์

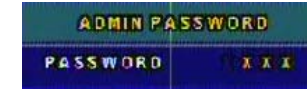


### การใช้งาน Remote Control



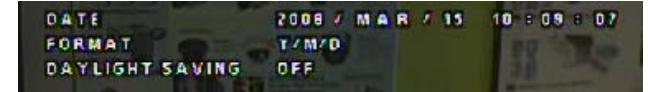
### การตั้งค่า DVR เบื้องต้น

เมื่อเปิดเครื่อง DVR แล้วจะเข้า MENU ภายในเครื่อง DVR เครื่องจะถาม Passwords ให้ กดEnter 4ครั้ง



### 1. ตั้งวันที่ เวลา ให้เครื่อง DVR

เข้า MENU เลื่อนลงไป DATE แล้วกด Enter กด + หรือ - ที่รีโมท เพื่อเพิ่มหรือลดค่าตัวเลข



### 4. การตั้งค่าให้ DVR บันทึก

MENU > ADVANCE CONFIG > RECORD



เลือก YES หากต้องการบันทึกกดปุ่ม  
เลือก YES หากต้องการบันทึกเฉพาะมีการเคลื่อนไหว  
เลือก YES หากต้องการบันทึกแบบตั้งเวลา

### 3. การตั้ง ให้บันทึกเฉพาะมีการเคลื่อนไหว

เข้า MENU>ADVANCE CONFIG>CAMERA ในตาราง คอลัมน์ REC เลือกให้เป็น ON ทั้งหมด



เข้าเมนู > ADVANCE > DETECTION > DETECTION SETUP

เลือก DET ให้เป็น ON

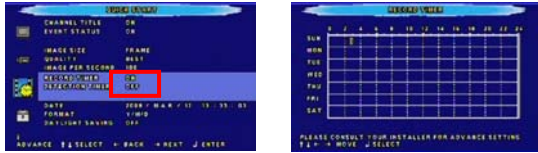
ส่วนคอลัมน์ AREA กด Enter SETUP ที่ละกล้องจนครบ



สีแดงคือ ไม่เลือกในกรณีที่มีวัตถุผ่าน

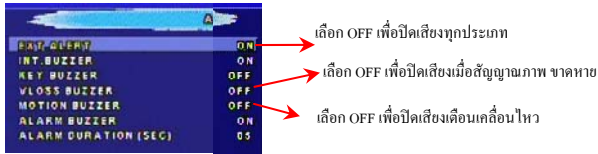
#### 4.การตั้งเวลามันทิก

ที่ MENU > RECORD TIMER > เลือกให้เป็น ON ตำแหน่ง ON ให้กด Enter เพื่อเข้าตั้งวัน  
เวลามันทิก



#### 5. ปิดเสียงเตือน

MENU > ADVANCE > ALERT ที่เมนู MOTION BUZZER เลือก OFF



#### 6.วิธีการเรียกดูภาพ

กดปุ่ม List ที่รีโมทแล้วเลือกช่วงเวลาที่เราต้องการดูแล้วกด Enter



หรือ เลือกช่วงเวลาที่ต้องการโดยการเข้าไปที่

Menu>Event info>Quick search>Time Search กำหนดเวลาที่ต้องการ เลือก Start

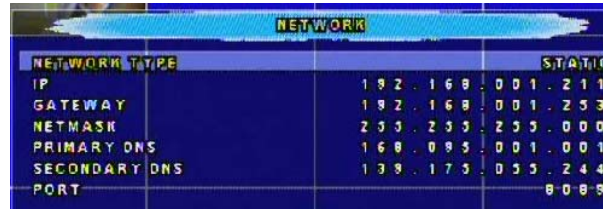


- || สำหรับหยุดภาพ
- สำหรับขยเลิกการดูภาพ
- ◀ ▶ สำหรับย้อนดูภาพ, ดูภาพอย่างรวดเร็วสูงสุด 32x
- >> สำหรับดูภาพแบบ ข้ำ

#### วิธีการดูภาพสำรองภาพผ่าน Computer

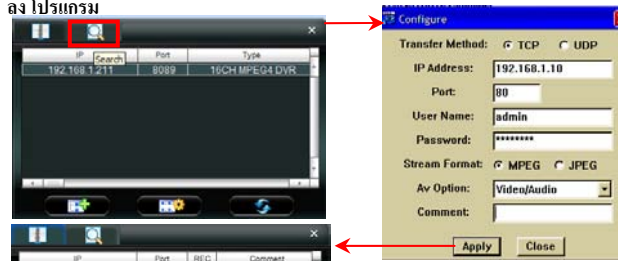
การตั้งค่า IP address

MENU > ADVANCE > NETWORK

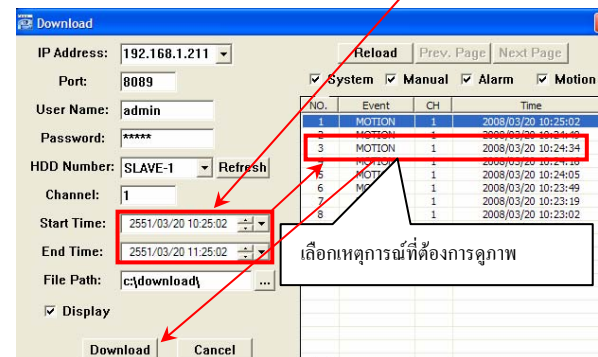
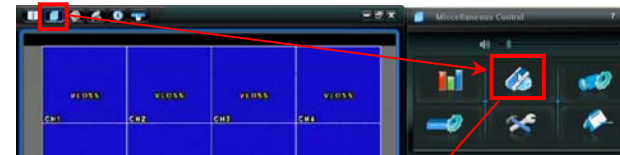


#### วิธีการดูภาพและสำรองภาพผ่าน Computer

ลง โปรแกรม



ค่ามาตรฐาน  
USER : admin  
PASSWORD : admin



#### วิธีการสำรองภาพผ่าน USB

เข้า MENU > ADVANCE > BACKUP > USB BACK UP



START TIME เพื่อกำหนดเวลาเริ่มต้นการสำรอง

END TIME เพื่อกำหนดเวลาสิ้นสุดการสำรอง

CHANNEL เลือกให้เป็น ✓ เพื่อเลือก กล้อง ที่จะสำรอง

เสร็จแล้วที่ BACKUP TO USB เลือก START เพื่อทำการสำรองภาพ

\*\*\* หมายเหตุ USB ต้อง Format ให้เป็น FAT32 เท่านั้น และ USB DRIVE อาจจะใช้ได้เป็นบางรุ่นที่แนะนำกรุณาดูที่คู่มือประกอบ \*\*\*

#### วิธีการสำรองภาพผ่าน CD และ DVD

เข้า MENU > ADVANCE > BACKUP > DISK BACK UP



START TIME เพื่อกำหนดเวลาเริ่มต้นการสำรอง

END TIME เพื่อกำหนดเวลาสิ้นสุดการสำรอง

CHANNEL เลือกให้เป็น ✓ เพื่อเลือก กล้อง ที่จะสำรอง

เสร็จแล้วที่ BACKUP TO USB เลือก START เพื่อทำการสำรองภาพ

\*\*\* หมายเหตุ ในกรณีที่แผ่นยังเขียนข้อมูลไม่เต็มสามารถที่จะเขียนต่อได้ และจะมีโปรแกรมสำหรับเล่นภาพเขียนติด ไปในแผ่นด้วย \*\*\*

#### ข้อควร สังเกต

ต้องทำการต่อสายรีโมทให้กับเครื่องเพื่อให้เครื่องใช้งานรีโมทได้

เมื่อไม่สามารถกด ปุ่มเมนูหรือกดปุ่มใดๆ ได้ให้ดูที่ด้านบน ว่าเป็น PTZ MODE อยู่หรือไม่ ถ้า เป็น PTZ MODE จะใช้งานไม่ได้ให้กดที่รีโมท ปุ่ม Camera ด้านบนซ้ายของรีโมทให้ PTZ MODE หายไป

