

# คู่มือการติดตั้งเบื้องต้น



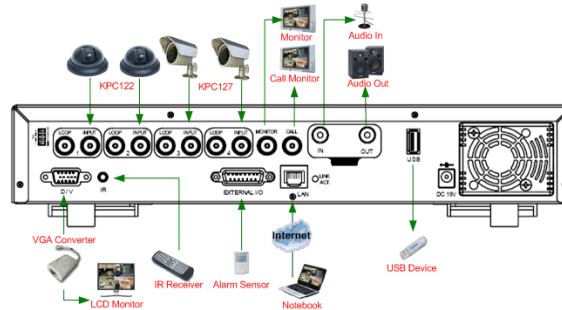
## DIGITAL VIDEO RECORDER



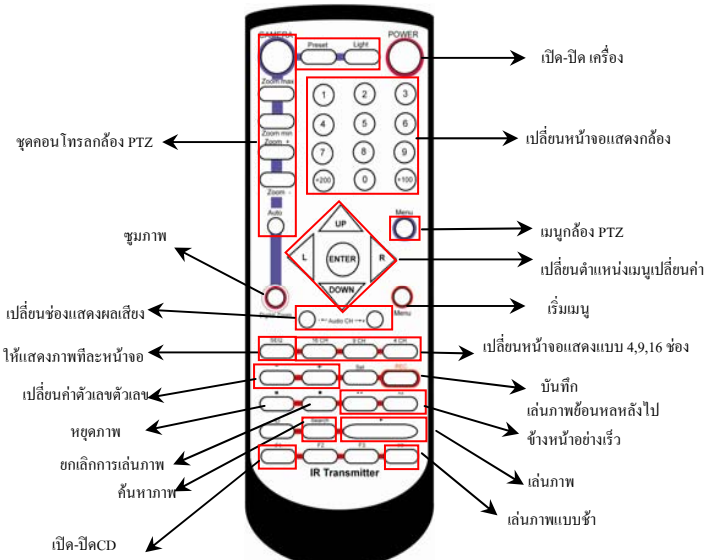
**AVTECH** by **ZYNEK**  
 Authorized Distributor  
 Service Tel. (02) 513-4330

www.zynektechnologies.co.th

### การเชื่อมต่ออุปกรณ์

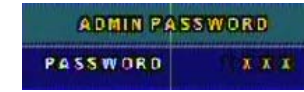


### การใช้งาน Remote Control



### การตั้งค่า DVR เบื้องต้น

เมื่อเปิดเครื่อง DVR แล้วจะเข้า MENU ภายในเครื่อง DVR เครื่องจะถาม Passwords ให้ กด Enter 4 ครั้ง



### 1. ตั้งวันที่ เวลา ให้เครื่อง DVR

เข้า MENU เลื่อนลงไป DATE แล้วกด Enter กิด + หรือ - ที่รีโมท เพื่อเพิ่มหรือลดค่าตัวเลข

MENU	DATE
QUICK SEARCH	DATE 2000 / MAR / 12 14 8 26 1 42
RECORD	FORMAT Y/M/D
TIMER	DATE
ADVANCE	DAT LIGHT SAVING OFF

### 4. การตั้งค่าให้ DVR บันทึก

MENU > ADVANCE CONFIG > RECORD

RECORD	
VIDEO SIZE	CIF
QUALITY	BEST
MANUAL RECORD ENABLE	ON
EVENT RECORD ENABLE	ON
TIMER RECORD ENABLE	ON
MANUAL RECORD IPS	100
EVENT RECORD IPS	100
TIMER RECORD IPS	100
PRE-ALARM RECORD	ON

เลือก YES หากต้องการบันทึกคลิป  
 เลือก YES หากต้องการบันทึกเฉพาะมีการเคลื่อนไหว  
 เลือก YES หากต้องการบันทึกแบบตั้งเวลา

### 3. การตั้ง ให้บันทึกเฉพาะมีการเคลื่อนไหว

เข้า MENU>ADVANCE CONFIG>CAMERA ในตาราง คอลัมน์ REC เลือกให้เป็น ON ทั้งหมด

CAMERA						
TITLE	TRIG	CONT	SATU	MUE	COV.	REC
CH1	120	120	120	120	OFF	ON
CH2	120	120	120	120	OFF	ON
CH3	120	120	120	120	OFF	ON
CH4	120	120	120	120	OFF	ON

### เข้าเมนู > ADVANCE > DETECTION > DETECTION SETUP

เลือก DET ให้เป็น ON

ส่วนคอลัมน์ AREA กด Enter SETUP ที่เซลล์ของจนครบ

DETECTION							
TITLE	DET	AREA	LS	SS	TS	RG	ALARM
CH1	SETUP	SETUP	07	03	02	10	OFF
CH2	OFF	SETUP	07	03	02	10	OFF
CH3	OFF	SETUP	07	03	02	10	OFF
CH4	OFF	SETUP	07	03	02	10	OFF

สีแดงคือ ไม่เลือกในกรณีที่ไม่มีวัตถุผ่าน

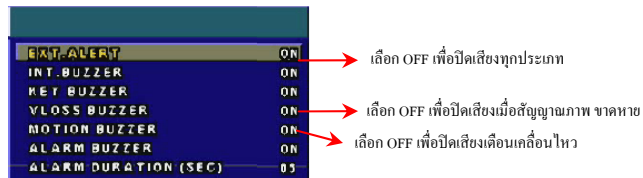
#### 4.การตั้งเวลานับถึ

ที่ MENU>RECORD TIMER > เลือกให้เป็น ON



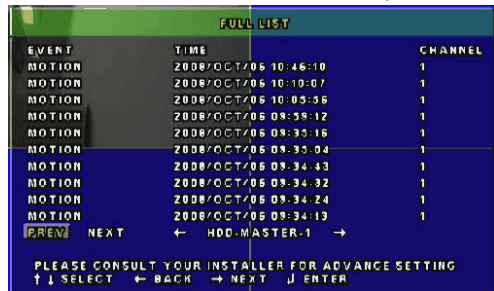
#### 5. ปิดเสียงเตือน

MENU > ADVANCE >ALERT ที่เมนู MOTION BUZZER เลือก OFF



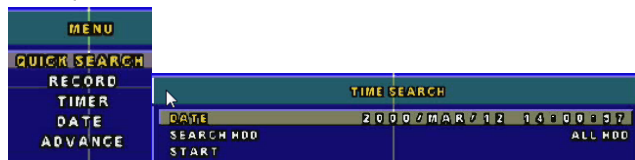
#### 6.วิธีการเรียกดูภาพ

กดปุ่ม Search ที่รีโมทแล้วเลือกช่วงเวลาที่เราต้องการดูแล้วกด Enter



หรือ เลือกช่วงเวลาที่ต้องการโดยการเข้าไปที่

Menu>Quick search>Time Search กำหนดเวลาที่ต้องการ เลือก Start



|| สำหรับหยุดภาพ

■ สำหรับยกเลิกการดูภาพ

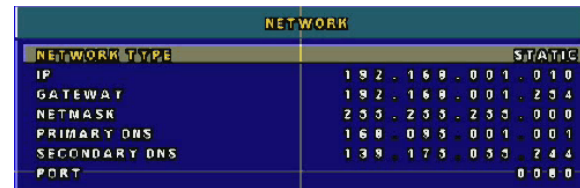
<<, >> สำหรับย้อนดูภาพ, ดูภาพอย่างรวดเร็วสูงสุด 32X

>> สำหรับดูภาพแบบ ข้ำ

#### วิธีการดูภาพสำรองภาพผ่าน Computer

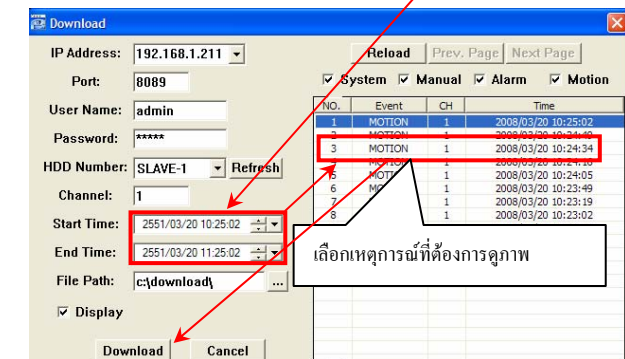
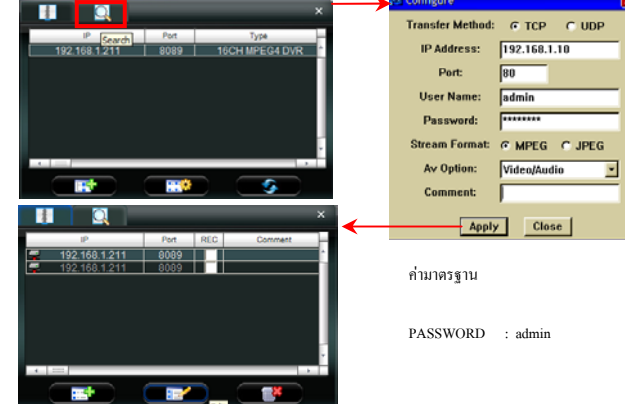
การตั้งค่า IP address

MENU > ADVANCE >NETWORK



#### วิธีการดูภาพและสำรองภาพผ่าน Computer

ลง โปรแกรม



#### วิธีการสำรองภาพผ่าน USB

เข้า MENU > ADVANCE > BACKUP > USB BACK UP



START TIME เพื่อกำหนดเวลาเริ่มต้นการสำรอง

END TIME เพื่อกำหนดเวลาสิ้นสุดการสำรอง

CHANNEL เลือกให้เป็น ✓ เพื่อเลือก กล้อง ที่จะสำรอง

เสร็จแล้วที่ BACKUP TO USB เลือก START เพื่อทำการสำรองภาพ

\*\*\* หมายเหตุ USB ต้อง Format ให้เป็น FAT32 เท่านั้น และ USB DRIVE อาจจะใช้ได้เป็นบางรุ่นที่แนะนำกรุณาดูที่คู่มือประกอบ \*\*\*

#### ข้อควร สังเกต

ต้องทำการต่อสายรีโมทให้กับเครื่องเพื่อให้เครื่องใช้งานรีโมทได้

เมื่อไม่สามารถกด ปุ่มเมนูหรือกดปุ่มใดๆ ได้ให้ดูที่ด้านบน ว่าเป็น PTZ MODE อยู่หรือไม่ ถ้า เป็น PTZ MODE จะใช้งานไม่ได้ให้กดที่รีโมท ปุ่ม Camera ด้านบนซ้ายของรีโมทให้ PTZ MODE หายไป

