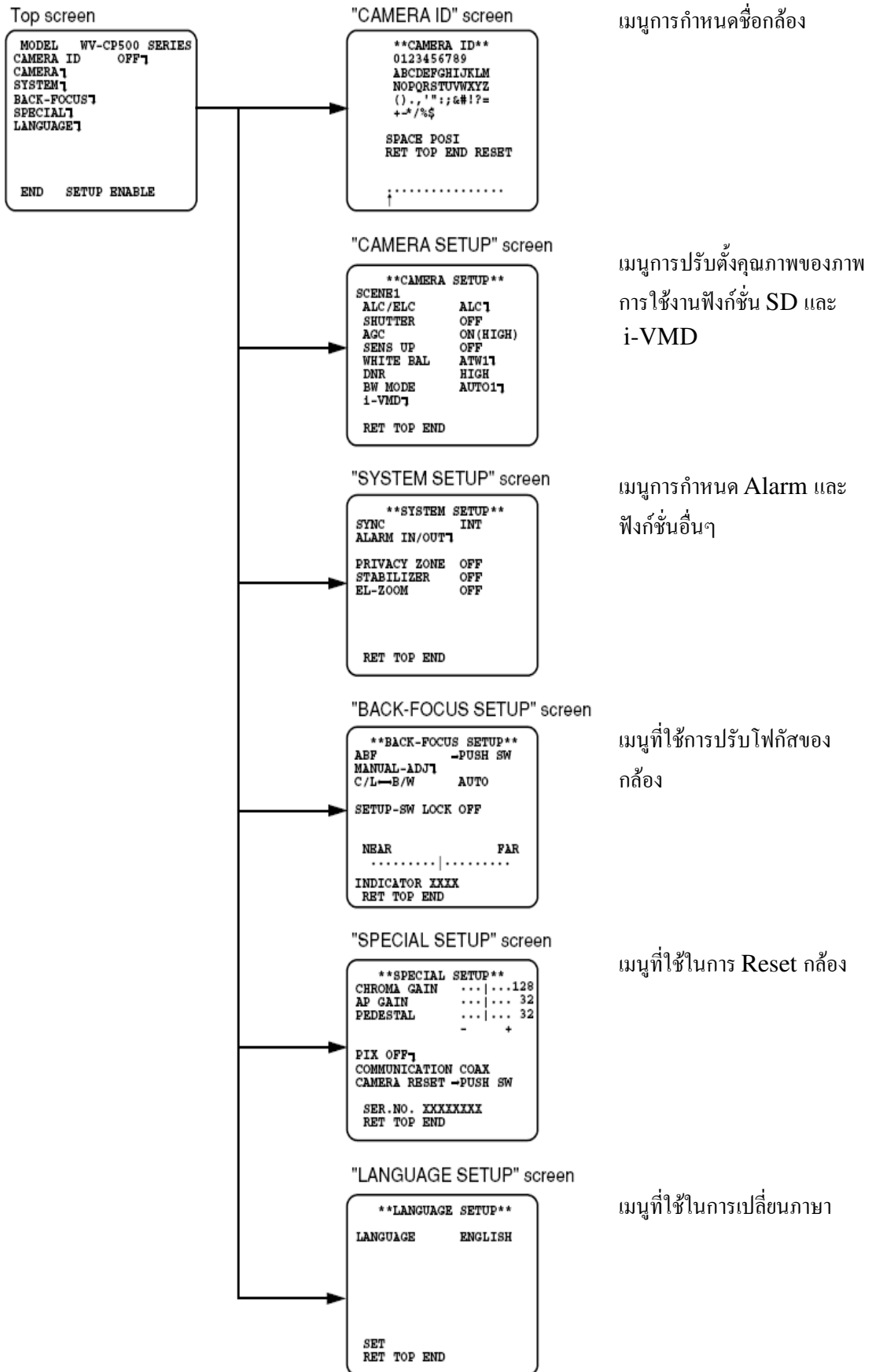


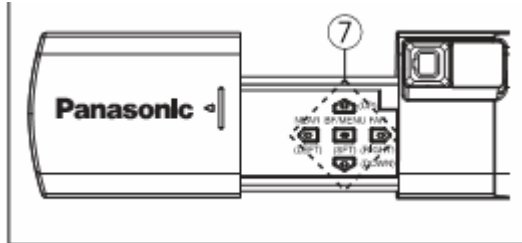
รูปแสดงโครงสร้าง เมนูต่างๆ ของกล้อง WV-CP500



ขั้นตอนการใช้งานเมนูกล้อง WV-CP500

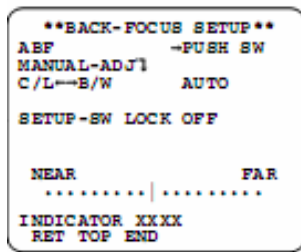
ลำดับแรกต้องทำการปรับโฟกัสซึ่งสามารถทำได้ 2 วิธี คือ

1. ทำการปรับตั้งโฟกัสแบบอัตโนมัติ(Auto Focus) โดยการกดแล้วปล่อยปุ่ม BF ของเมนูที่ตัวกล้อง



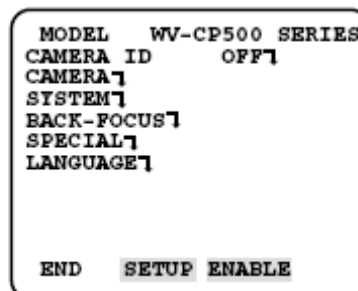
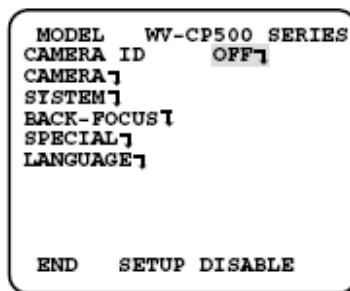
2. ทำการปรับโฟกัสแบบ manual ที่ฟังก์ชัน BACK FOCUS SETUP Menu (2 second) + Setup Enable + BACK - FOCUS + SET)

"BACK-FOCUS SETUP" screen



การเข้าใช้งานเมนูของกล้อง WV-CP500

กดปุ่มเมนูบนตัวกล้องค้างไว้ประมาณสองวินาที จะแสดงหน้าต่างเมนู ดังรูปที่ 1 หลังจากนั้นเลื่อน cursor มาที่ ตำแหน่ง SETUP DISABLE แล้วทำการเปลี่ยนให้เป็น ENABLE (โดยการกดปุ่ม SET)

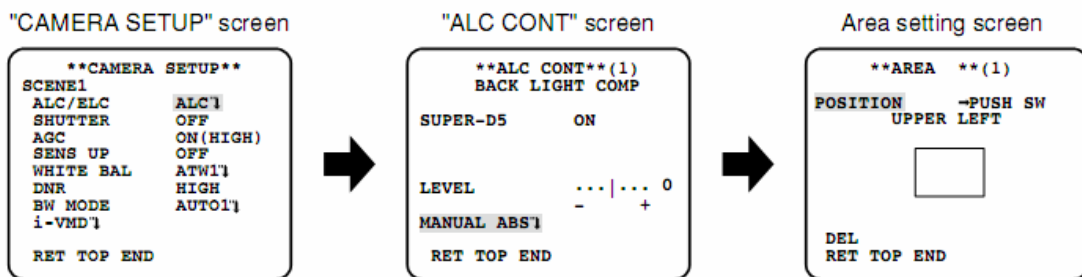


ขั้นตอนที่ 1 การตั้งชื่อกล้อง (Menu (2 second) + Setup Enable + Camera ID (ON) + SET)
 เป็นเมนูที่ใช้กำหนดชื่อของกล้องในแต่ละจุด โดยสามารถกำหนดได้สูงสุด 16 ตัวอักษร โดยใช้ปุ่ม
 Left และ Right เพื่อเลื่อนตำแหน่ง



ขั้นตอนที่ 2 การใช้งานฟังก์ชัน Super Dynamic (ใช้ในกรณีที่ตั้งกล้องในพื้นที่ย้อนแสง)

(Menu (2 second) + Setup Enable + Camera + SET +ALC/ELC + ALC +SET)

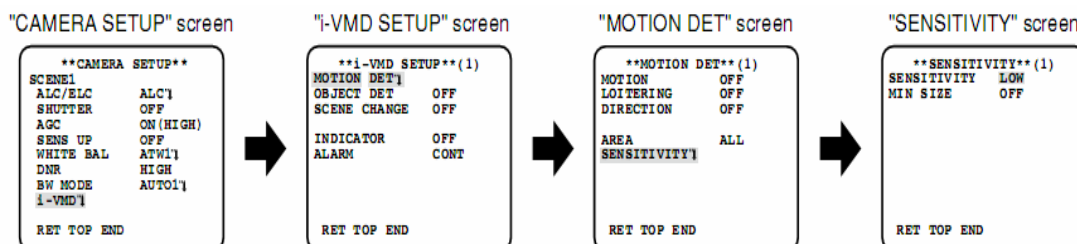


- SUPER - D5 OFF ไม่ใช้งานฟังก์ชัน SUPER DYNAMIC 5
- SUPER - D5 ON เปิดใช้งานฟังก์ชัน SUPER DYNAMIC 5
- SUPER - D5 ON(i-VMD) เปิดใช้งานฟังก์ชัน SD5 เพื่อใช้งานร่วมกับฟังก์ชัน Motion - Detection

ขั้นตอนที่ 3 การใช้งานฟังก์ชัน Motion Detection (i-VMD)

ฟังก์ชันนี้ใช้ในกรณีที่ต้องการตรวจจับวัตถุที่มีการเคลื่อนไหวผ่านหน้ากล้องทั้งหมด

(Menu (2 second) + Setup Enable + Camera + SET + i-VMD + Motion DET + SET)





ขั้นตอนที่ 4 การใช้งานฟังก์ชัน Object Detection (ใช้ตรวจจับวัตถุที่หายไปและแจ้งเตือนทาง Alarm port)
 (Menu (2 second) + Setup Enable + Camera + SET + i-VMD + Obj DET + SET)

"CAMERA SETUP" screen

```

**CAMERA SETUP**
SCENE1
ALC/ELC      ALC\
SHUTTER      OFF
AGC           ON(HIGH)
SENS UP      OFF
WHITE BAL    ATW1\
DNR           HIGH
BW MODE      AUTO1\
i-VMD\
RET TOP END
  
```

"i-VMD SETUP" screen

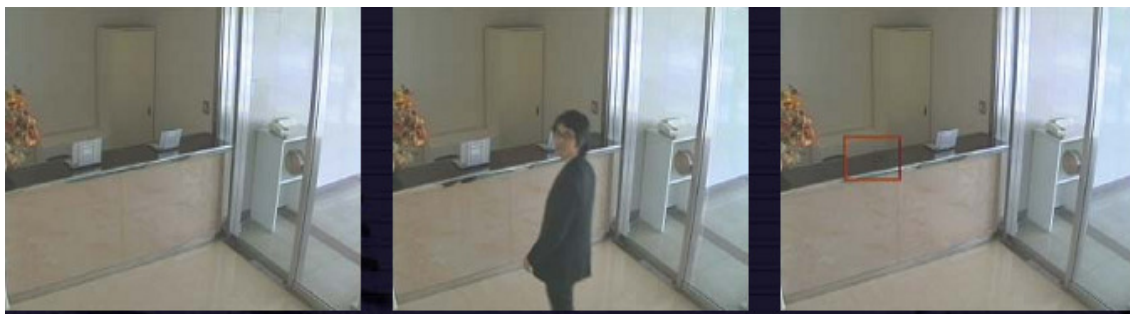
```

**i-VMD SETUP**(1)
MOTION DET\
OBJECT DET   ON\
SCENE CHANGE OFF
INDICATOR    OFF
ALARM        CONT
RET TOP END
  
```

"OBJECT" screen

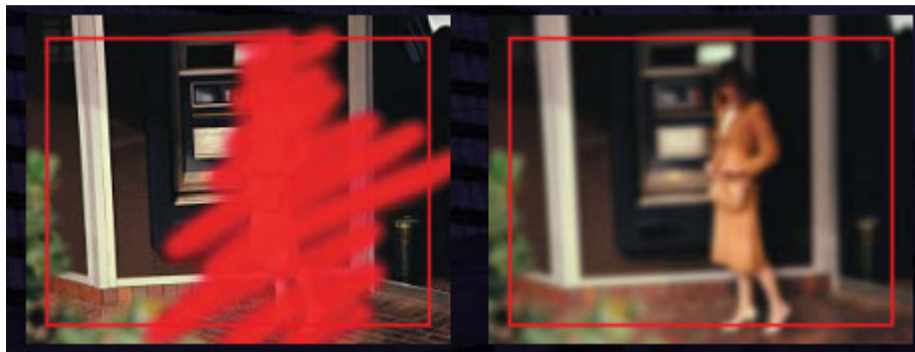
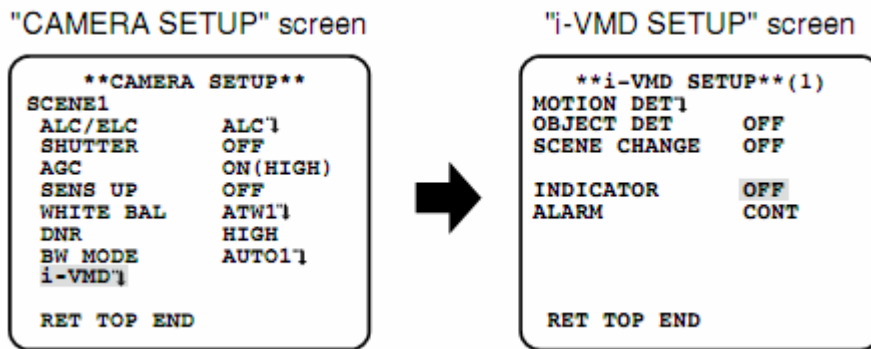
```

**OBJECT DET**(1)
REMOVAL AND LEFT BEHIND
DURATION TIME 10s
AREA          ALL
SENSITIVITY\
RET TOP END
  
```



ขั้นตอนที่ 5 การใช้งานฟังก์ชัน Scene Change Detection (ใช้เพื่อแจ้งเตือนเมื่อเกิดการเปลี่ยนแปลงของหน้า Lens) (Menu (2 second) + Setup Enable + Camera + SET + i-VMD + SET)

เลือกที่ฟังก์ชัน SCENE CHANGE ให้เป็น ON



ขั้นตอนที่ 6 CAMERA RESET

Menu (2 second) + Setup Enable + Special + SET + Camera Reset)

ให้ตำแหน่งของ Cursor อยู่ที่ตำแหน่ง PUSH SW แล้วทำการกดปุ่ม right , left และ SET พร้อมกัน ค้างไว้เป็นเวลามากกว่า 2 วินาที หรือจนกว่ากล้องจะทำการ Reset

